

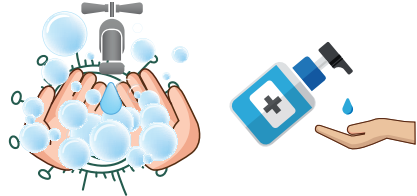


COVID -19

Medidas de prevención

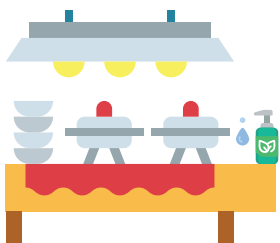
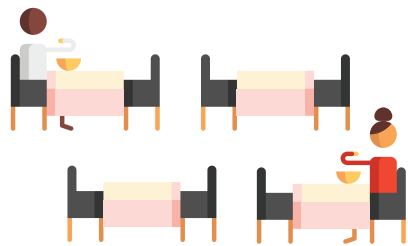
RECOMENDACIONES

Solicitar a los comensales lavarse las manos con jabón y agua frecuentemente o bien, usar soluciones a base de alcohol gel al 70%



Es conveniente aplicar filtros a los comensales a través de pistolas infrarrojas

Mantener una sana distancia entre mesas de comensales



Solicitar al personal que mantenga limpias las barras con agua clorada o gel antibacterial base de alcohol al 70%

Tratar de que sea el personal quien sirva los platillos, evitando así que los comensales manipulen cucharones, cucharas y demás utensilios



Todos los casos en los que se detecten síntomas de coronavirus deberán informarse al teléfono **800 00 44 800**. **LOCATEL** tiene igualmente un número abierto para estos casos: **55 5658 1111**.

Las personas viajeras internacionales o nacionales que estuvieron en los países que han registrado transmisión sostenida del nuevo Coronavirus y que presenten síntomas de infección respiratoria aguda, deberán atender la siguiente recomendación:

- Permanecer en su lugar de alojamiento o ser trasladadas al mismo
- Comunicarse inmediatamente al teléfono **800 00 44 800** donde serán orientados por un profesional capacitado de la **Unidad de Inteligencia Epidemiológica en Salud (UIES)** quien, con base en los datos que proporcione, señalará las medidas de prevención y en su caso el lugar al que podrá acudir si requiere atención.

Ten en cuenta que es la **Secretaría de Salud del Gobierno de la Ciudad de México** en estrecha relación con la **Secretaría de Salud del Gobierno de México** la única facultada para emitir los lineamientos en materia de medidas a tomar sobre el coronavirus, en la Ciudad de México.

Es recomendable escuchar los avisos oficiales de la Secretaría de Salud que emite **todos los días a las 19:00 horas**.

La Secretaría de Turismo pone a disposición los siguientes números de celular para atención a turistas:

- En español: (55) 23369277 y (55) 34998287
- En inglés: (55) 40248357 y (55) 46429641
- En francés: (55) 54022203

También en **LOCATEL 55 5658 1111** y la página **www.gob.mx/salud**



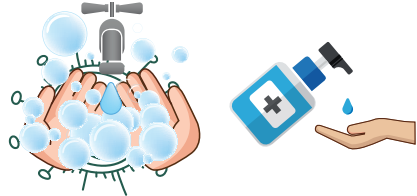
HOTELES

COVID -19

Medidas de prevención

RECOMENDACIONES

Lavarse las manos con jabón y agua frecuentemente o bien, usar soluciones a base de alcohol gel al 70%



Al estornudar o toser, cubre tu nariz y boca con el ángulo interno de tu brazo o con un pañuelo desechable

Evita el contacto directo con personas que tienen síntomas de resfriado o gripe



Usa cubreboca sólo si tienes una infección respiratoria

Si estás resfriado o con gripe, permanece en casa para evitar contagios y no te automedique



Todos los casos en los que se detecten síntomas de coronavirus deberán informarse al teléfono **800 00 44 800**. **LOCATEL** tiene igualmente un número abierto para estos casos: **55 5658 1111**.

Las personas viajeras internacionales o nacionales que estuvieron en los países que han registrado transmisión sostenida del nuevo Coronavirus y que presenten síntomas de infección respiratoria aguda, deberán atender la siguiente recomendación:

- a) Permanecer en su lugar de alojamiento o ser trasladadas al mismo
- b) Comunicarse inmediatamente al teléfono **800 00 44 800** donde serán orientados por un profesional capacitado de la **Unidad de Inteligencia Epidemiológica en Salud (UIES)** quien, con base en los datos que proporcione, señalará las medidas de prevención y en su caso el lugar al que podrá acudir si requiere atención.

Ten en cuenta que es la **Secretaría de Salud del Gobierno de la Ciudad de México** en estrecha relación con la **Secretaría de Salud del Gobierno de México** la única facultada para emitir los lineamientos en materia de medidas a tomar sobre el coronavirus, en la Ciudad de México.

Es recomendable escuchar los avisos oficiales de la Secretaría de Salud que emite **todos los días a las 19:00 horas**.

La Secretaría de Turismo pone a disposición los siguientes números de celular para atención a turistas:

- a) En español: (55) 23369277 y (55) 34998287
- b) En inglés: (55) 40248357 y (55) 46429641
- c) En francés: (55) 54022203

También en **LOCATEL 55 5658 1111** y la página **www.gob.mx/salud**





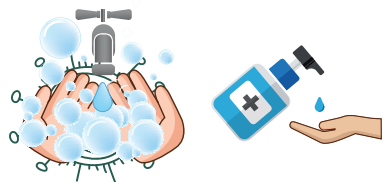
ANFITRIÓN

COVID -19

Medidas de prevención

RECOMENDACIONES

Puedes seguir recibiendo a tus huéspedes, pero advertirles que estamos en un período donde se deben extremar precauciones



Debes colocar jabón líquido, y gel antibacterial. Dile a tus huéspedes que se laven frecuentemente las manos y utilicen el gel

Deja bien anotado el número de teléfono al que deben reportarse tus huéspedes en caso de que presenten los primeros síntomas del coronavirus



Si un huésped presenta síntomas de grave resfrío o dificultad respiratoria es necesario que le expliques la situación y le ayudes a comunicarse al **800 0044 800**. En caso necesario, facilítale un transporte

Limpia los barandales, escaleras y agarraderas constantemente



Todos los casos en los que se detecten síntomas de coronavirus deberán informarse al teléfono **800 00 44 800**. **LOCATEL** tiene igualmente un número abierto para estos casos: **55 5658 1111**.

Las personas viajeras internacionales o nacionales que estuvieron en los países que han registrado transmisión sostenida del nuevo Coronavirus y que presenten síntomas de infección respiratoria aguda, deberán atender la siguiente recomendación:

- a) Permanecer en su lugar de alojamiento o ser trasladadas al mismo
- b) Comunicarse inmediatamente al teléfono **800 00 44 800** donde serán orientados por un profesional capacitado de la **Unidad de Inteligencia Epidemiológica en Salud (UIES)** quien, con base en los datos que proporcione, señalará las medidas de prevención y en su caso el lugar al que podrá acudir si requiere atención.

Ten en cuenta que es la **Secretaría de Salud del Gobierno de la Ciudad de México** en estrecha relación con la **Secretaría de Salud del Gobierno de México** la única facultada para emitir los lineamientos en materia de medidas a tomar sobre el coronavirus, en la Ciudad de México.

Es recomendable escuchar los avisos oficiales de la Secretaría de Salud que emite **todos los días a las 19:00 horas**.

La Secretaría de Turismo pone a disposición los siguientes números de celular para atención a turistas:

- a) En español: **(55) 23369277 y (55) 34998287**
- b) En inglés: **(55) 40248357 y (55) 46429641**
- c) En francés: **(55) 54022203**

También en **LOCATEL 55 5658 1111** y la página **www.gob.mx/salud**



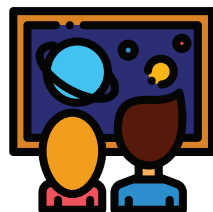
MUSEOS

COVID -19

Medidas de prevención

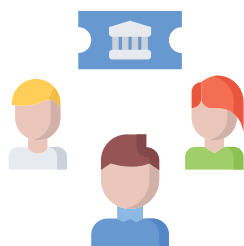
RECOMENDACIONES

Puedes seguir recibiendo a los turistas individuales, tratando de evitar que se aglomeren muchos visitantes en una sala o pieza del museo



Es conveniente **aplicar filtros a los visitantes** a través de pistolas infrarrojas

Debes tener a disposición de manera permanente **hipoclorito de sodio (cloro) al 5% o alcohol al 70% y jabón líquido** para que los turistas puedan asearse las manos continuamente



Si el grupo es numeroso **procura dividirlo en grupos más pequeños** para que puedan mantener una distancia apropiada (un metro) entre unos y otros

Es preferible que los turistas se registren en el **cuaderno de visitas** destacando su nacionalidad y/o su estado de procedencia en caso de ser turista nacional



En el caso de audifonos desechables estos de **ninguna manera se pueden volver a utilizar**. En el caso de audioguías, se deben limpiar con una **solución de agua clorada o gel antibacteriano** con base alcohol al 70%

Todos los casos en los que se detecten síntomas de coronavirus deberán informarse al teléfono **800 00 44 800. LOCATEL** tiene igualmente un número abierto para estos casos: **55 5658 1111**.

Las personas viajeras internacionales o nacionales que estuvieron en los países que han registrado transmisión sostenida del nuevo Coronavirus y que presenten síntomas de infección respiratoria aguda, deberán atender la siguiente recomendación:

- a) Permanecer en su lugar de alojamiento o ser trasladadas al mismo
- b) Comunicarse inmediatamente al teléfono **800 00 44 800** donde serán orientados por un profesional capacitado de la **Unidad de Inteligencia Epidemiológica en Salud (UIES)** quien, con base en los datos que proporcione, señalará las medidas de prevención y en su caso el lugar al que podrá acudir si requiere atención.

Ten en cuenta que es la **Secretaría de Salud del Gobierno de la Ciudad de México** en estrecha relación con la **Secretaría de Salud del Gobierno de México** la única facultada para emitir los lineamientos en materia de medidas a tomar sobre el coronavirus, en la Ciudad de México.

Es recomendable escuchar los avisos oficiales de la Secretaría de Salud que emite **todos los días a las 19:00 horas**.

La Secretaría de Turismo pone a disposición los siguientes números de celular para atención a turistas:

- a) **En español: (55) 23369277 y (55) 34998287**
- b) **En inglés: (55) 40248357 y (55) 46429641**
- c) **En francés: (55) 54022203**

También en **LOCATEL 55 5658 1111** y la página **www.gob.mx/salud**



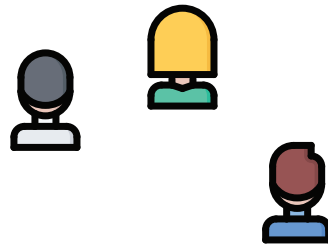
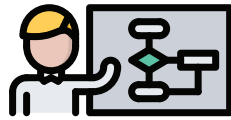
CONGRESOS

COVID -19

Medidas de prevención

RECOMENDACIONES

En los casos de reuniones pequeñas (50 a 200 personas) **no hay inconveniente en que se siga desarrollando con normalidad esta actividad**, en principio de aquí al 23 de marzo. Si te es posible, busca que los asistentes a estas reuniones tengan al menos un metro de separación entre ellos



Si las sesiones son de varias horas de duración procura que en los intermedios, **personal de tu empresa ofrezca gel antibacterial a los interesados**, y que se saniticen los espacios que se tocan con las manos



Es conveniente **aplicar filtros a los visitantes** a través de pistolas infrarrojas



Indica que al estornudar o toser, **cubran su nariz y boca con el ángulo interno de su brazo** o con un pañuelo desechable

Debes tener a disposición de manera permanente **hipoclorito de sodio (cloro) al 5% o alcohol al 70% y jabón líquido** para que los asistentes puedan asearse las manos continuamente



Identifica a quienes provienen de países con mayor número de casos confirmados, con el fin de poder brindarles una atención especial en caso de necesitarla

Todos los casos en los que se detecten síntomas de coronavirus deberán informarse al teléfono **800 00 44 800. LOCATEL** tiene igualmente un número abierto para estos casos: **55 5658 1111.**

Las personas viajeras internacionales o nacionales que estuvieron en los países que han registrado transmisión sostenida del nuevo Coronavirus y que presenten síntomas de infección respiratoria aguda, deberán atender la siguiente recomendación:

- a) Permanecer en su lugar de alojamiento o ser trasladadas al mismo
- b) Comunicarse inmediatamente al teléfono **800 00 44 800** donde serán orientados por un profesional capacitado de la **Unidad de Inteligencia Epidemiológica en Salud (UIES)** quien, con base en los datos que proporcione, señalará las medidas de prevención y en su caso el lugar al que podrá acudir si requiere atención.

Ten en cuenta que es la **Secretaría de Salud del Gobierno de la Ciudad de México** en estrecha relación con la **Secretaría de Salud del Gobierno de México** la única facultada para emitir los lineamientos en materia de medidas a tomar sobre el coronavirus, en la Ciudad de México.

Es recomendable escuchar los avisos oficiales de la Secretaría de Salud que emite **todos los días a las 19:00 horas.**

La Secretaría de Turismo pone a disposición los siguientes números de celular para atención a turistas:

- a) **En español: (55) 23369277 y (55) 34998287**
- b) **En inglés: (55) 40248357 y (55) 46429641**
- c) **En francés: (55) 54022203**

También en **LOCATEL 55 5658 1111** y la página **www.gob.mx/salud**





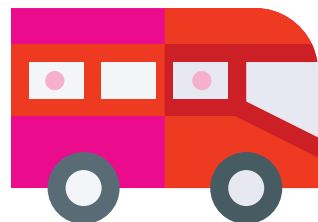
TRANSPORTE TURÍSTICO

COVID -19

Medidas de prevención

RECOMENDACIONES

Trata de separar a los turistas en tus unidades, intercalando un espacio vacío entre cada turista



Es conveniente **aplicar filtros a los visitantes** a través de pistolas infrarrojas

El micrófono es **altamente difusor de microbios**. Por lo tanto, este debe ser utilizado sólo por una persona y **cuidadosamente sanitizado con agua clorada o gel antibacterial con base alcohol al 70%**



Debes tener a disposición de manera permanente **hipoclorito de sodio (cloro) al 5% o alcohol al 70% y jabón líquido** para que los asistentes puedan asearse las manos continuamente



Indica a tus pasajeros, que al estornudar o toser, **cubran su nariz y boca con el ángulo ángulo nterno de su brazo o con un pañuelo desechable**



Limpia los barandales, asientos, escaleras y agarraderas. Puedes hacerlo con la mayor frecuencia posible; en todo caso cada vez que ascienden o descienden pasajeros, te sugerimos que personal de la unidad lo haga



Todos los casos en los que se detecten síntomas de coronavirus deberán informarse al teléfono **800 00 44 800. LOCATEL** tiene igualmente un número abierto para estos casos: **55 5658 1111.**

Las personas viajeras internacionales o nacionales que estuvieron en los países que han registrado transmisión sostenida del nuevo Coronavirus y que presenten síntomas de infección respiratoria aguda, deberán atender la siguiente recomendación:

- a) Permanecer en su lugar de alojamiento o ser trasladadas al mismo
- b) Comunicarse inmediatamente al teléfono **800 00 44 800** donde serán orientados por un profesional capacitado de la **Unidad de Inteligencia Epidemiológica en Salud (UIES)** quien, con base en los datos que proporcione, señalará las medidas de prevención y en su caso el lugar al que podrá acudir si requiere atención.

Ten en cuenta que es la **Secretaría de Salud del Gobierno de la Ciudad de México** en estrecha relación con la **Secretaría de Salud del Gobierno de México** la única facultada para emitir los lineamientos en materia de medidas a tomar sobre el coronavirus, en la Ciudad de México.

Es recomendable escuchar los avisos oficiales de la Secretaría de Salud que emite **todos los días a las 19:00 horas.**

La Secretaría de Turismo pone a disposición los siguientes números de celular para atención a turistas:

- a) **En español: (55) 23369277 y (55) 34998287**
- b) **En inglés: (55) 40248357 y (55) 46429641**
- c) **En francés: (55) 54022203**

También en **LOCATEL 55 5658 1111** y la página **www.gob.mx/salud**



RECORRIDOS

COVID -19 Medidas de prevención

RECOMENDACIONES

Puedes realizar tus recorridos con normalidad hasta el 23 de marzo, debes tener a disposición de manera permanente **hipoclorito de sodio (cloro) al 5% o alcohol al 70% y jabón líquido** para que los turistas puedan asearse las manos continuamente



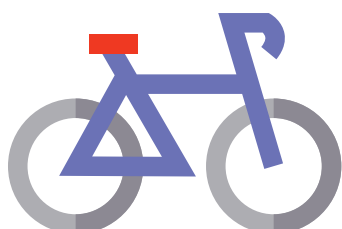
Es conveniente **aplicar filtros a los visitantes** a través de pistolas infrarrojas

Cuando estés a la espera de otros pasajeros, limpia perfectamente la unidad con **hipoclorito de sodio (cloro) al 5% o alcohol al 70%**



Si un pasajero presenta síntomas de grave resfriado o dificultad respiratoria es necesario que le expliques la situación y le ayudes a comunicarse al **800 0044 800**. En caso necesario, facilítale un transporte

De ser posible **proporciona a tus visitantes agua clorada o gel antibacteriano con base alcohol al 70%** para limpiar manubrios y asientos para los recorridos



Todos los casos en los que se detecten síntomas de coronavirus deberán informarse al teléfono **800 00 44 800**. **LOCATEL** tiene igualmente un número abierto para estos casos: **55 5658 1111**.

Las personas viajeras internacionales o nacionales que estuvieron en los países que han registrado transmisión sostenida del nuevo Coronavirus y que presenten síntomas de infección respiratoria aguda, deberán atender la siguiente recomendación:

- a) Permanecer en su lugar de alojamiento o ser trasladadas al mismo
- b) Comunicarse inmediatamente al teléfono **800 00 44 800** donde serán orientados por un profesional capacitado de la **Unidad de Inteligencia Epidemiológica en Salud (UIES)** quien, con base en los datos que proporcione, señalará las medidas de prevención y en su caso el lugar al que podrá acudir si requiere atención.

Ten en cuenta que es la **Secretaría de Salud del Gobierno de la Ciudad de México** en estrecha relación con la **Secretaría de Salud del Gobierno de México** la única facultada para emitir los lineamientos en materia de medidas a tomar sobre el coronavirus, en la Ciudad de México.

Es recomendable escuchar los avisos oficiales de la Secretaría de Salud que emite **todos los días a las 19:00 horas**.

La Secretaría de Turismo pone a disposición los siguientes números de celular para atención a turistas:

- a) **En español: (55) 23369277 y (55) 34998287**
- b) **En inglés: (55) 40248357 y (55) 46429641**
- c) **En francés: (55) 54022203**

También en **LOCATEL 55 5658 1111** y la página **www.gob.mx/salud**



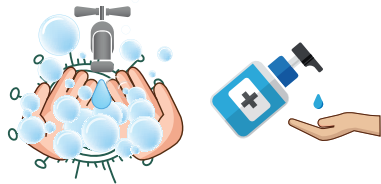
GUÍAS

COVID -19

Medidas de prevención

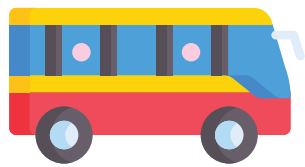
RECOMENDACIONES

Como guía de turistas debes tener a disposición de manera permanente **hipoclorito de sodio (cloro) al 5% o alcohol al 70% y jabón líquido** para que los turistas puedan asearse las manos en los distintos sitios que visitan



Es conveniente **aplicar filtros a los visitantes** a través de pistolas infrarrojas

Mantener una **sana distancia** en tu transporte, intercalando un espacio vacío entre cada tursita



Cuando estés a la espera de otros pasajeros, limpia perfectamente la unidad con **hipoclorito de sodio (cloro) al 5% o alcohol al 70%**

Si un pasajero presenta síntomas de grave resfrío o dificultad respiratoria es necesario que le expliques la situación y le ayudes a comunicarse al **800 0044 800**. En caso necesario, facilítale un transporte



Procura que quien conduce la unidad limpie en cada parada barandales, manijas, manubrio y demás áreas que suelen tocar con sus manos los pasajeros. Mantén los WC abiertos con agua y jabón para lavarse las manos frecuentemente

Todos los casos en los que se detecten síntomas de coronavirus deberán informarse al teléfono **800 00 44 800**. **LOCATEL** tiene igualmente un número abierto para estos casos: **55 5658 1111**.

Las personas viajeras internacionales o nacionales que estuvieron en los países que han registrado transmisión sostenida del nuevo Coronavirus y que presenten síntomas de infección respiratoria aguda, deberán atender la siguiente recomendación:

- a) Permanecer en su lugar de alojamiento o ser trasladadas al mismo
- b) Comunicarse inmediatamente al teléfono **800 00 44 800** donde serán orientados por un profesional capacitado de la **Unidad de Inteligencia Epidemiológica en Salud (UIES)** quien, con base en los datos que proporcione, señalará las medidas de prevención y en su caso el lugar al que podrá acudir si requiere atención.

Ten en cuenta que es la **Secretaría de Salud del Gobierno de la Ciudad de México** en estrecha relación con la **Secretaría de Salud del Gobierno de México** la única facultada para emitir los lineamientos en materia de medidas a tomar sobre el coronavirus, en la Ciudad de México.

Es recomendable escuchar los avisos oficiales de la Secretaría de Salud que emite **todos los días a las 19:00 horas**.

La Secretaría de Turismo pone a disposición los siguientes números de celular para atención a turistas:

- a) **En español: (55) 23369277 y (55) 34998287**
- b) **En inglés: (55) 40248357 y (55) 46429641**
- c) **En francés: (55) 54022203**

También en **LOCATEL 55 5658 1111** y la página **www.gob.mx/salud**