



COVID 19

SEMÁFORO NARANJA SIN BAJAR LA GUARDIA EN LA CDMX

Ciudad de México, 19 de marzo de 2021



GOBIERNO DE LA
CIUDAD DE MÉXICO



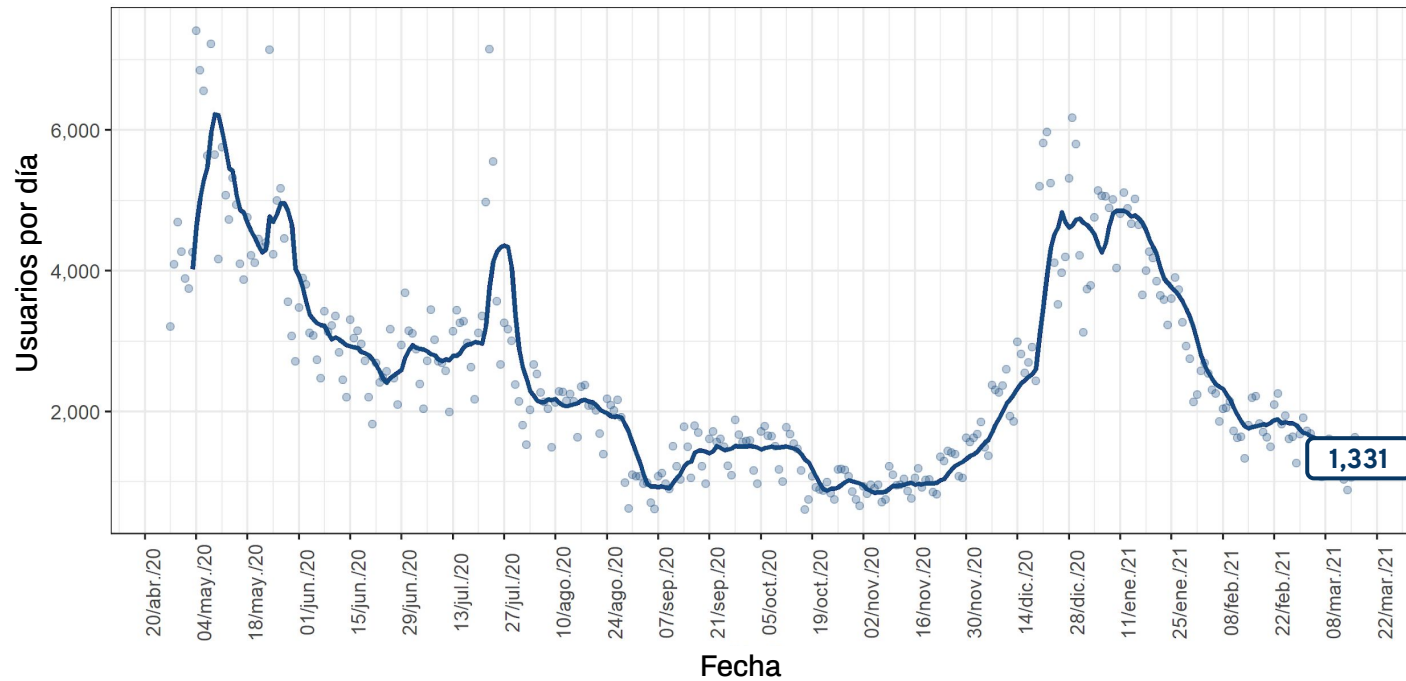
Ciudad de México, 19 de marzo de 2021

SISTEMA DE MENSAJERÍA SMS 51515



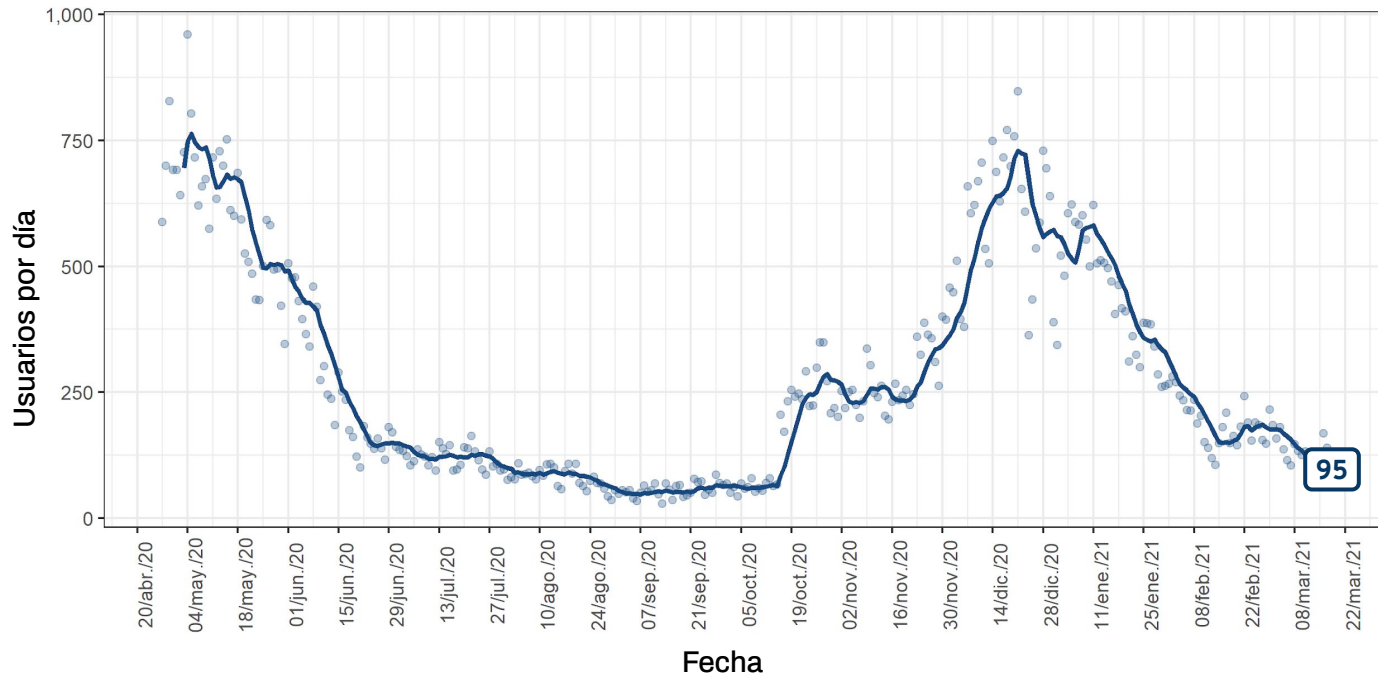
Usuarios del Sistema SMS

Usuarios acumulados: 1,227,046



Sospechosos leves del sistema SMS

Usuarios acumulados: 122,365



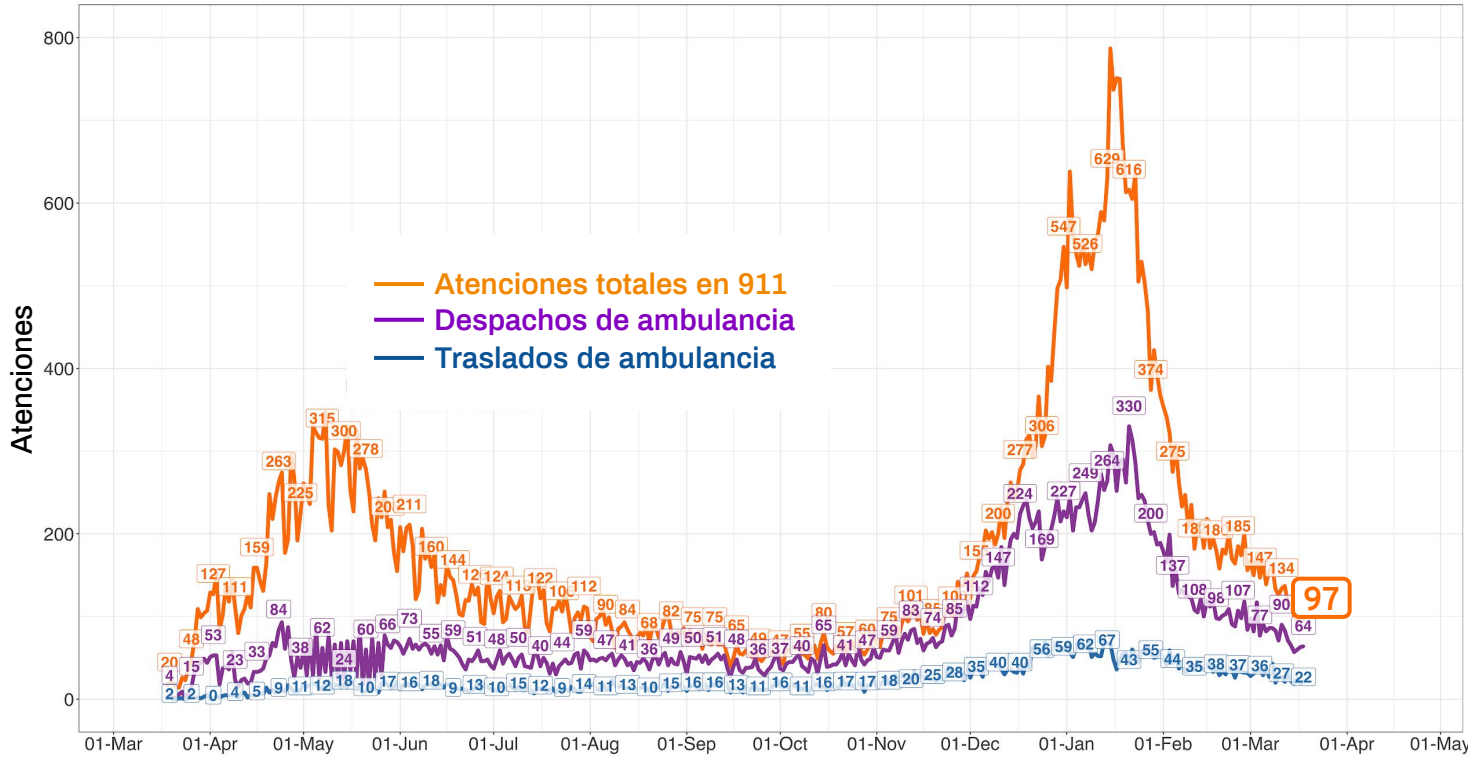
Ciudad de México, 19 de marzo de 2021

ATENCIÓN A URGENCIAS



Atenciones en 911

Totales



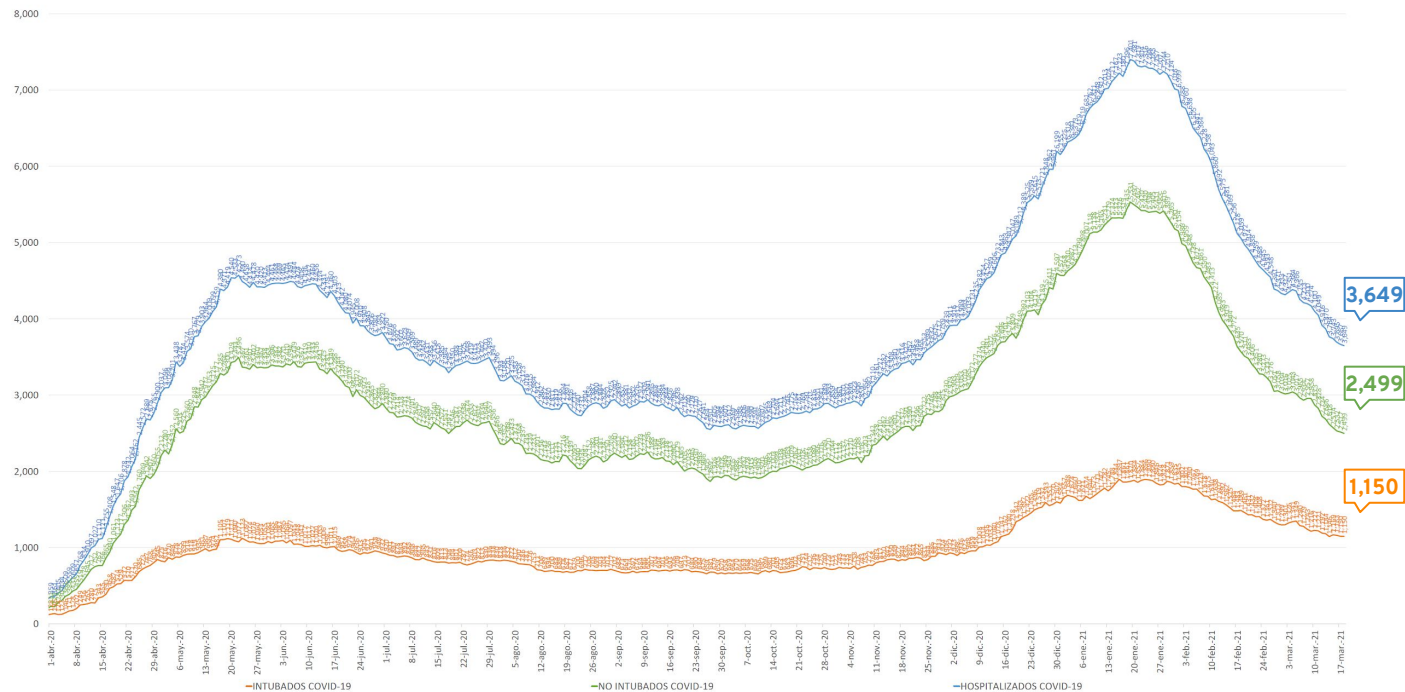
Ciudad de México, 19 de marzo de 2021

OCUPACIÓN HOSPITALARIA



Hospitalizados en la Ciudad de México

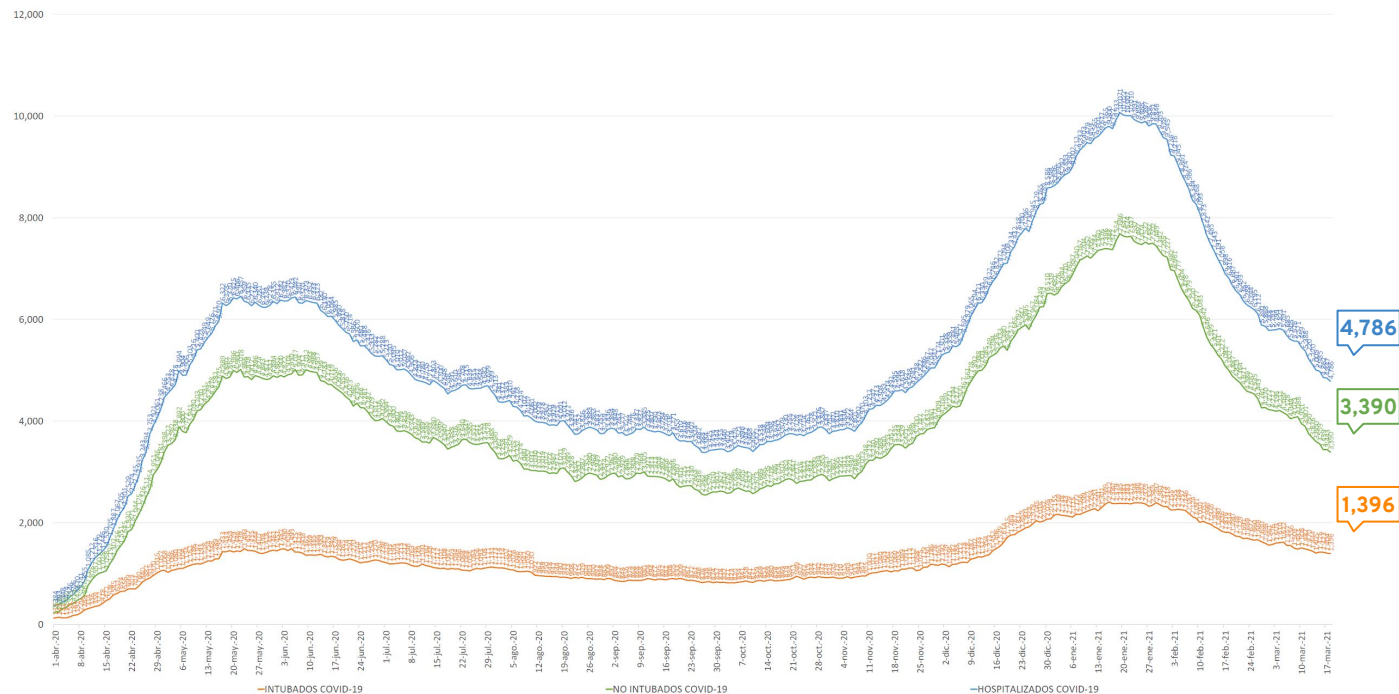
Hospitales públicos y privados



El viernes pasado (12 de marzo) habían 4,049 personas hospitalizadas en la Ciudad de México, hoy hay 3,649: **disminución de 400 personas.**

Hospitalizados en la Zona Metropolitana del Valle de México

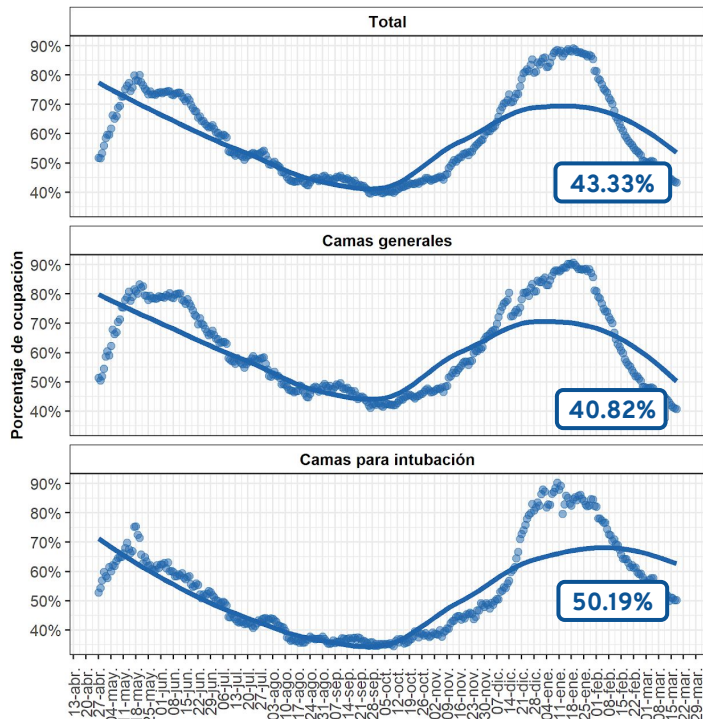
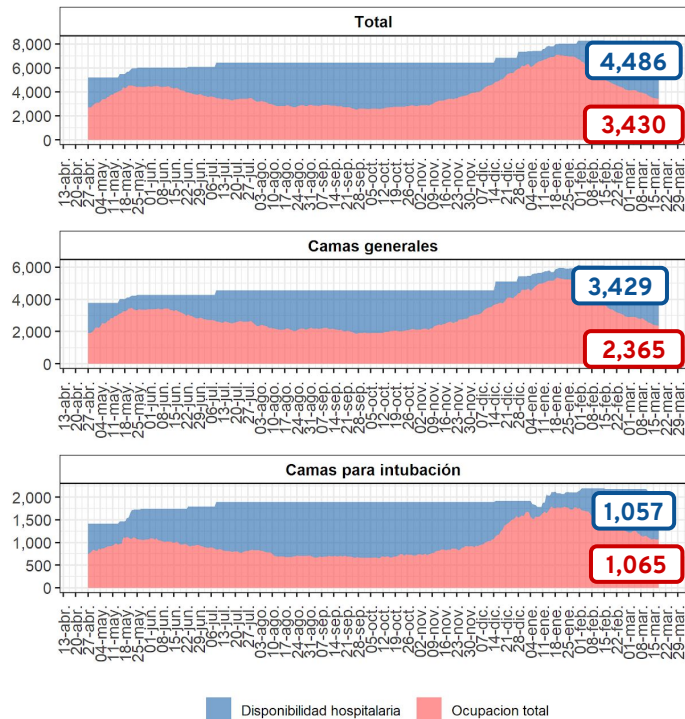
Hospitales públicos y privados



El viernes pasado (12 de marzo) habían 5,388 personas hospitalizadas en la Zona Metropolitana, hoy hay 4,786: lo que significa una reducción de 602 personas hospitalizadas.

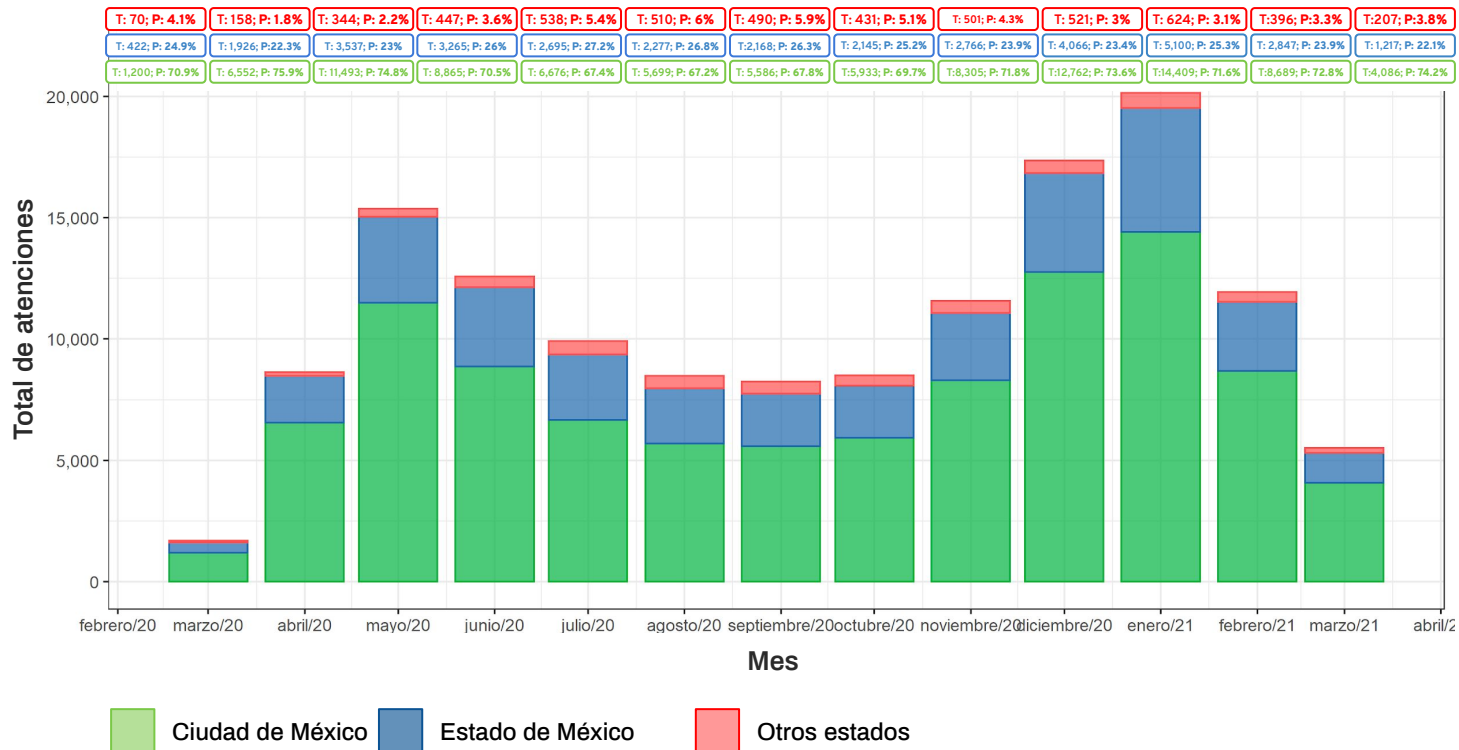
Evolución diaria de la ocupación hospitalaria en hospitales públicos en la CDMX

Dinámica hospitalaria



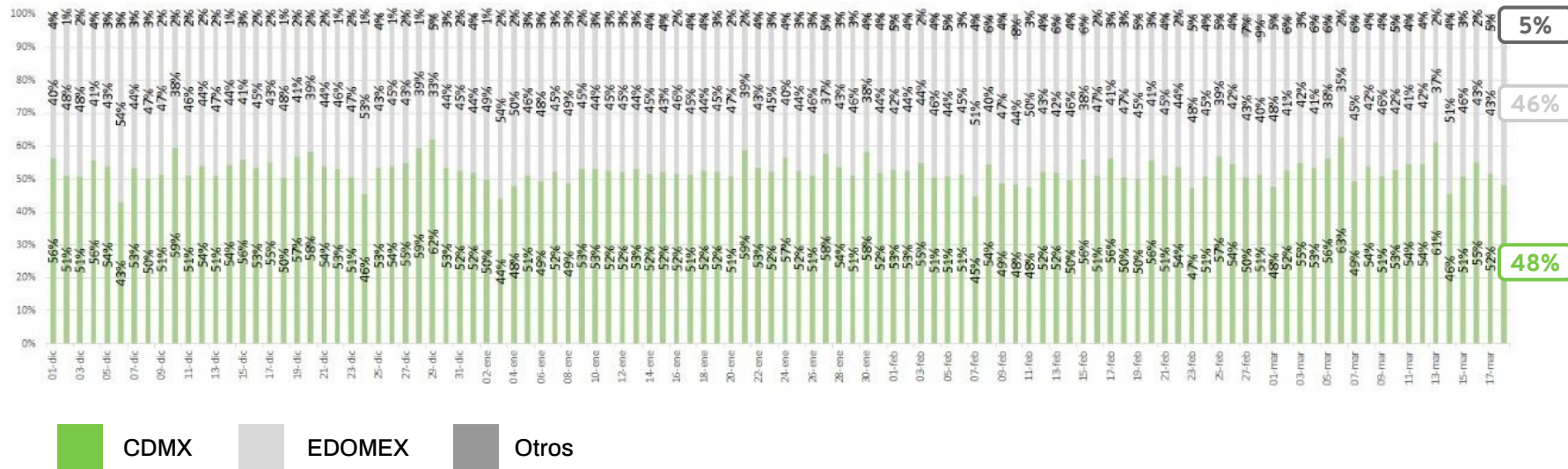
Residencia de las personas hospitalizadas por Covid-19 en la CDMX

SISVER



Residencia de las personas hospitalizadas por Covid-19 en la CDMX

SEDENA / IMSS Móvil / Citibanamex / SEMAR



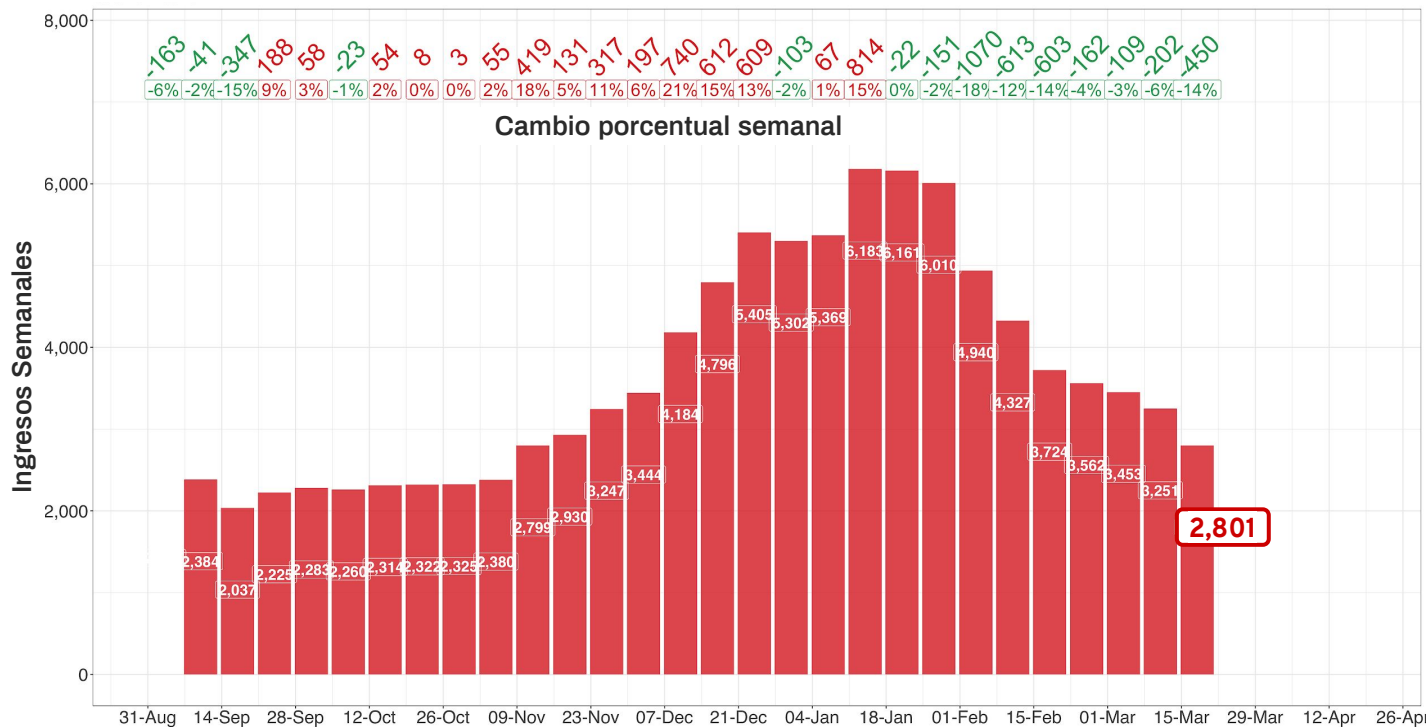
Ciudad de México, 19 de marzo de 2021

INGRESOS HOSPITALARIOS



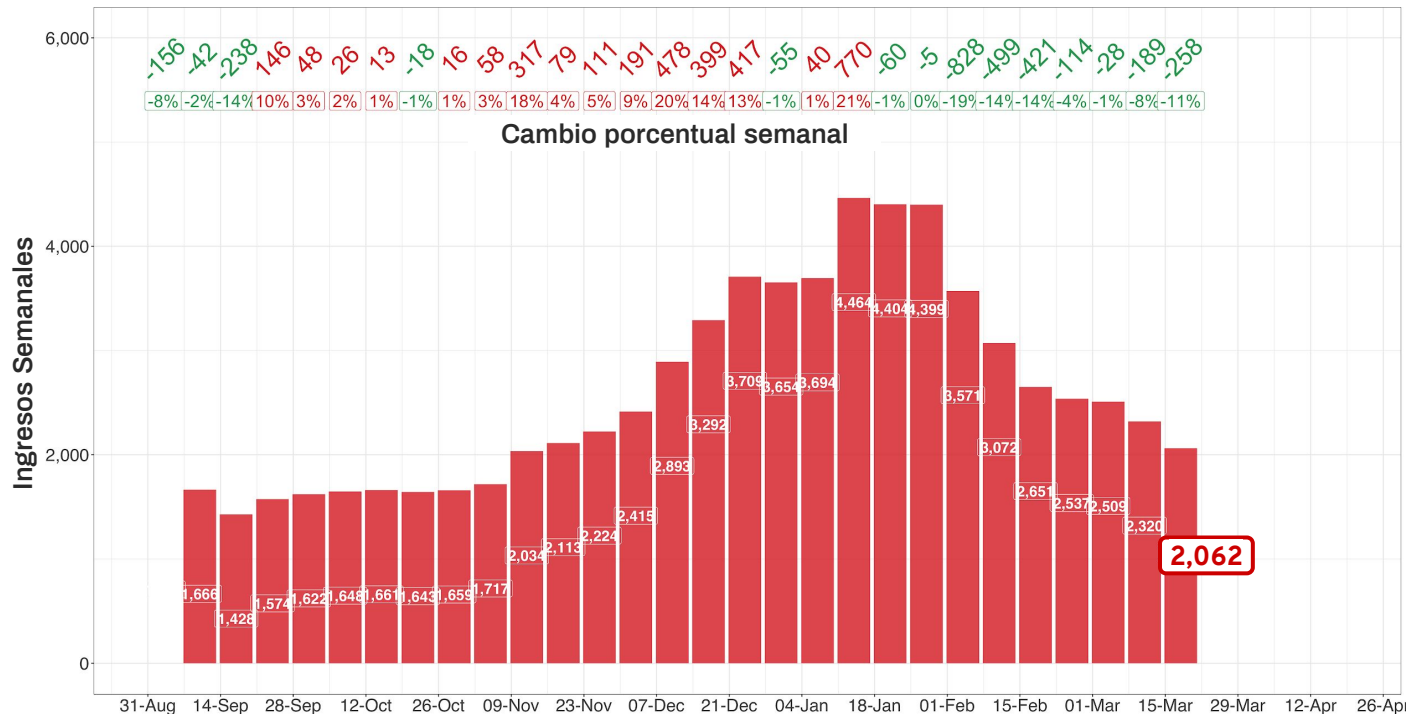
Ingresos hospitalarios por semana - ZMVM

Corte 19 de marzo



Ingresos hospitalarios por semana - CDMX

Corte 19 de marzo



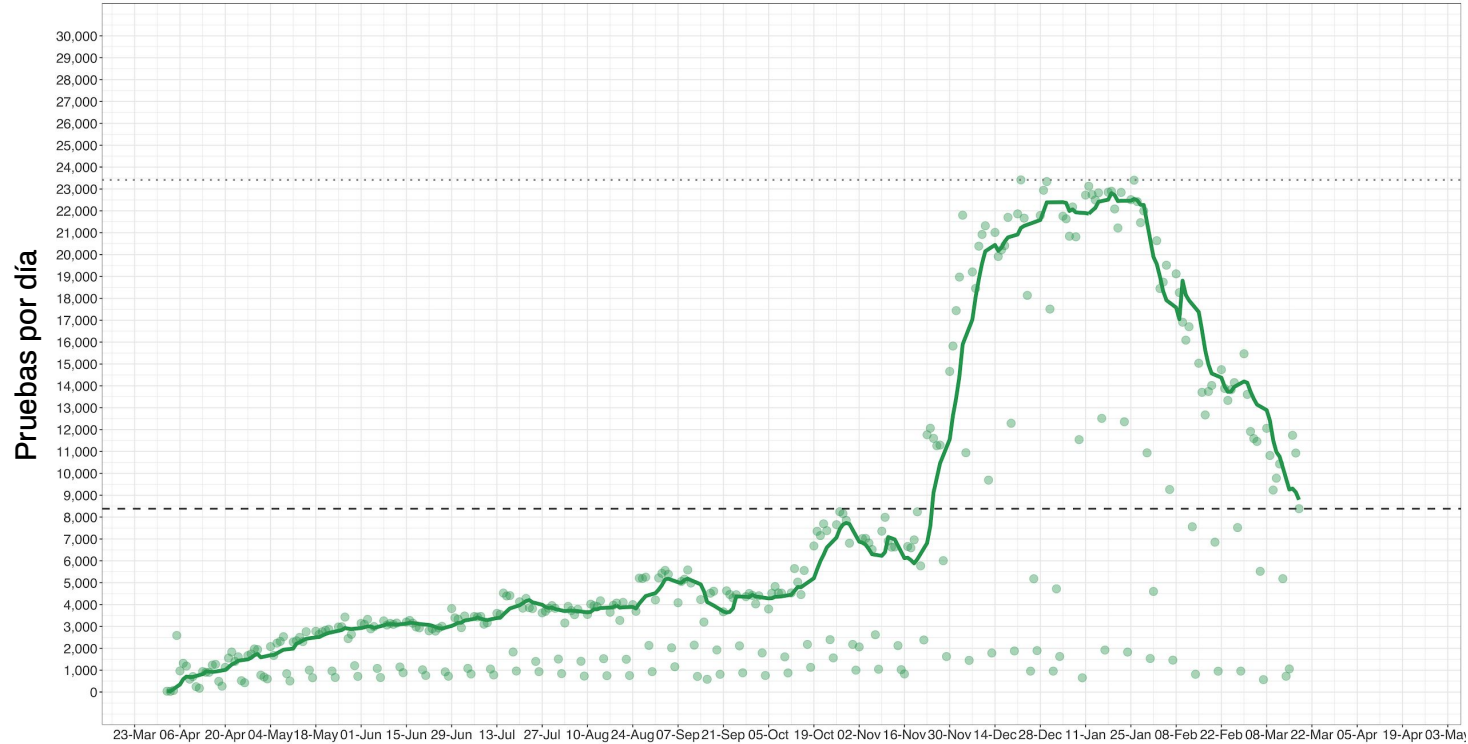
Ciudad de México, 19 de marzo de 2021

PRUEBAS Y POSITIVIDAD



Pruebas diarias realizadas en la CDMX

Antígenos y PCR



Estrategia Conjunta de Pruebas con Farmacias y Plazas comerciales:

| Establecimiento | Positivos | Pruebas |
|--------------------|--------------|---------------|
| Farmacias | 539 | 6,287 |
| Plazas Comerciales | 1,081 | 13,973 |
| Totales | 1,620 | 20,260 |

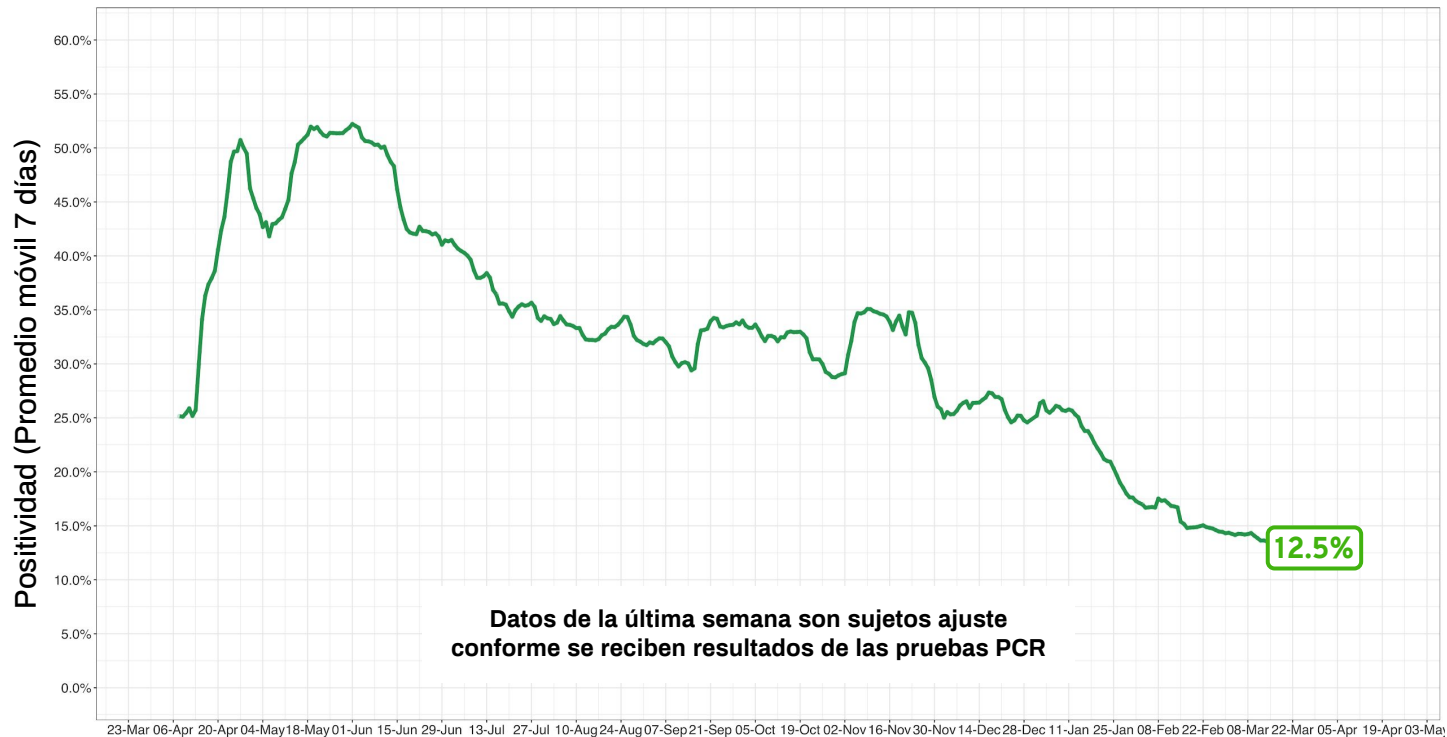
**Positividad:
7.99%**



Las ubicaciones de los puntos de toma de muestra **GRATUITA** se pueden consultar en <https://test.covid19.cdmx.gob.mx>

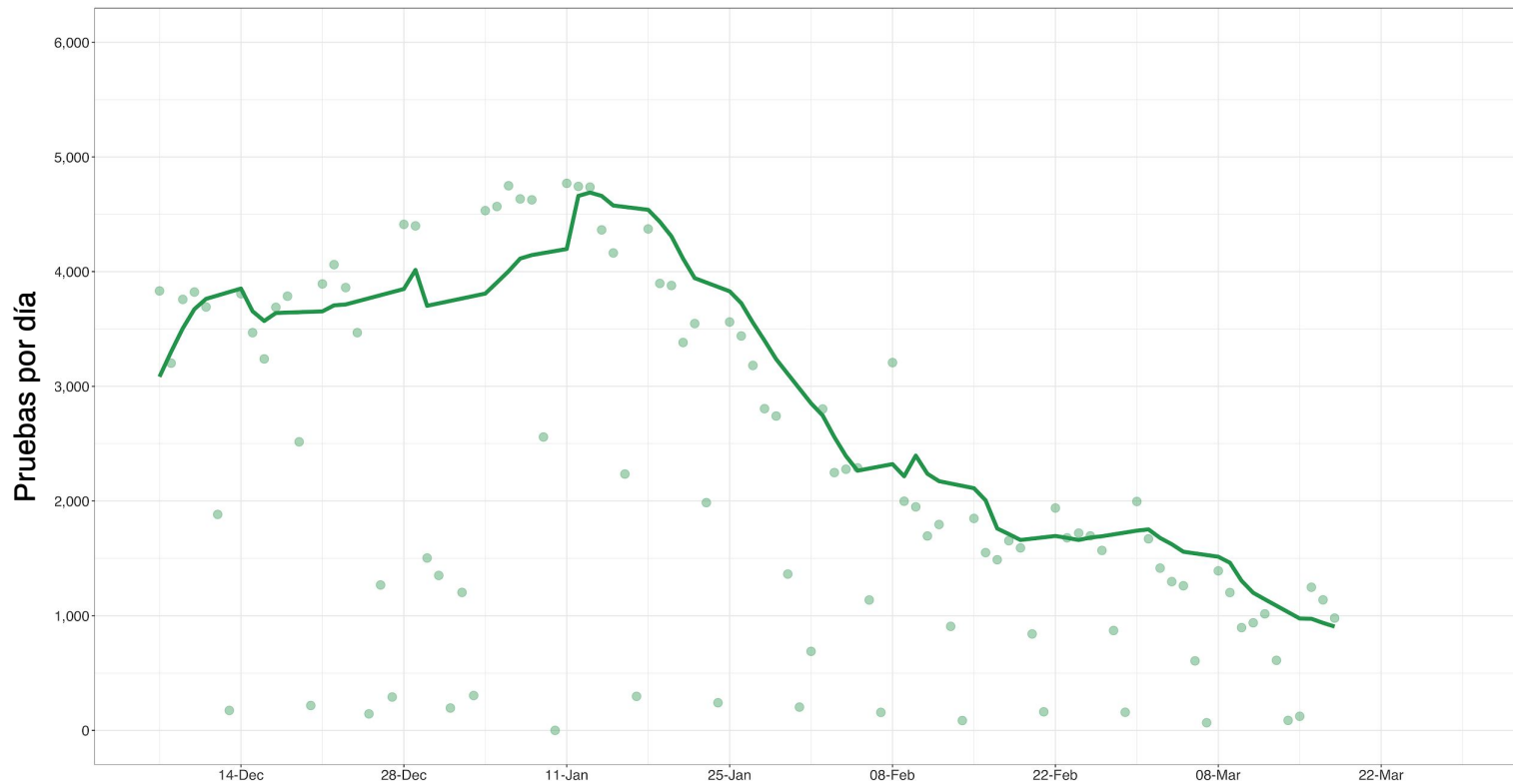
Porcentaje de positividad de pruebas

Antígenos y PCR, promedio móvil de 7 días



Positivos diarios identificados

Antígenos en kioscos y centros de salud



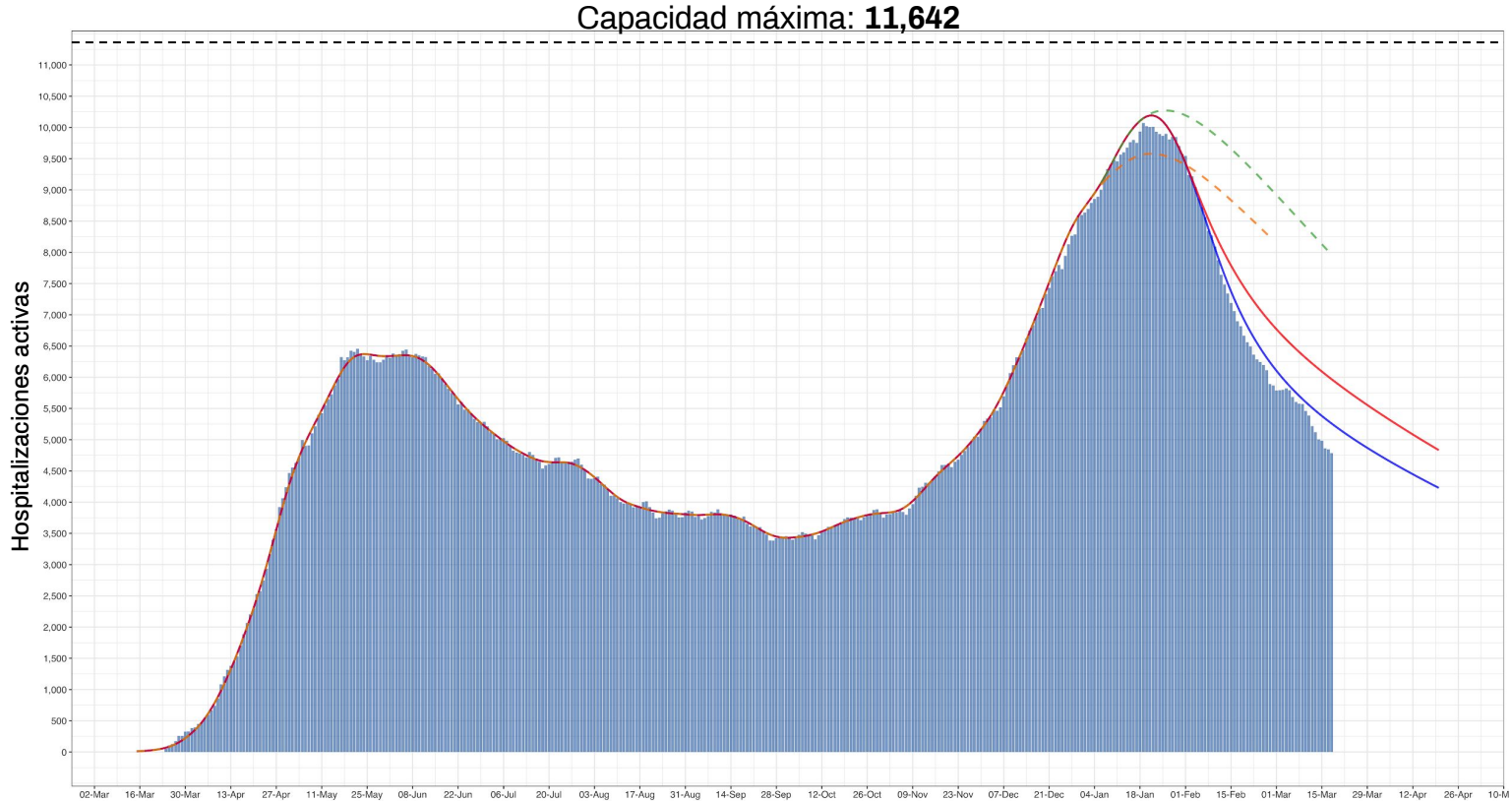
Ciudad de México, 19 de marzo de 2021

ESCENARIOS DEL MODELO EPIDEMIOLÓGICO



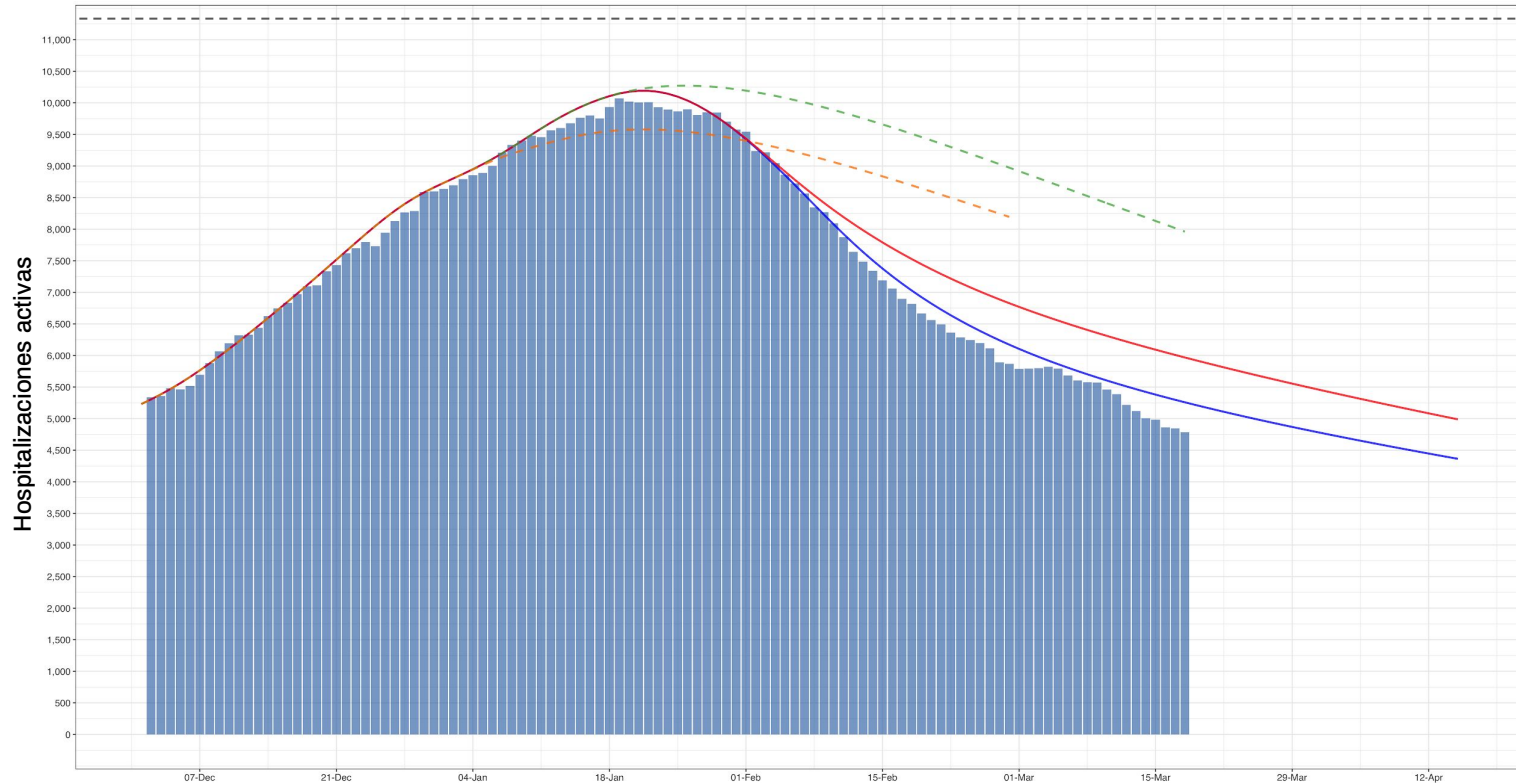
Modelo Epidemiológico para la ZMVM:

Proyecciones para hospitalizaciones totales



Modelo Epidemiológico para la ZMVM

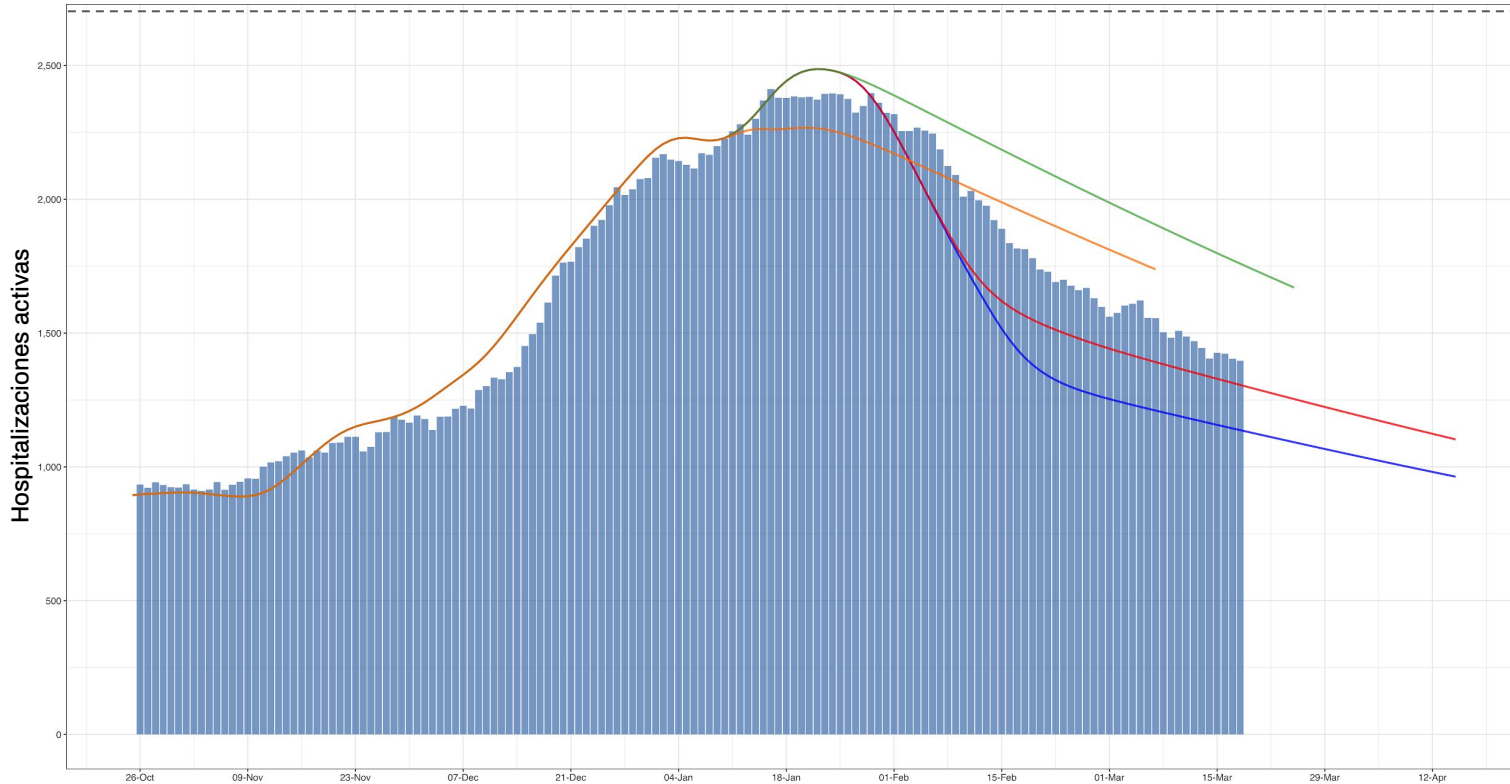
Capacidad máxima : **11,642**



Modelo Epidemiológico para la ZMVM:

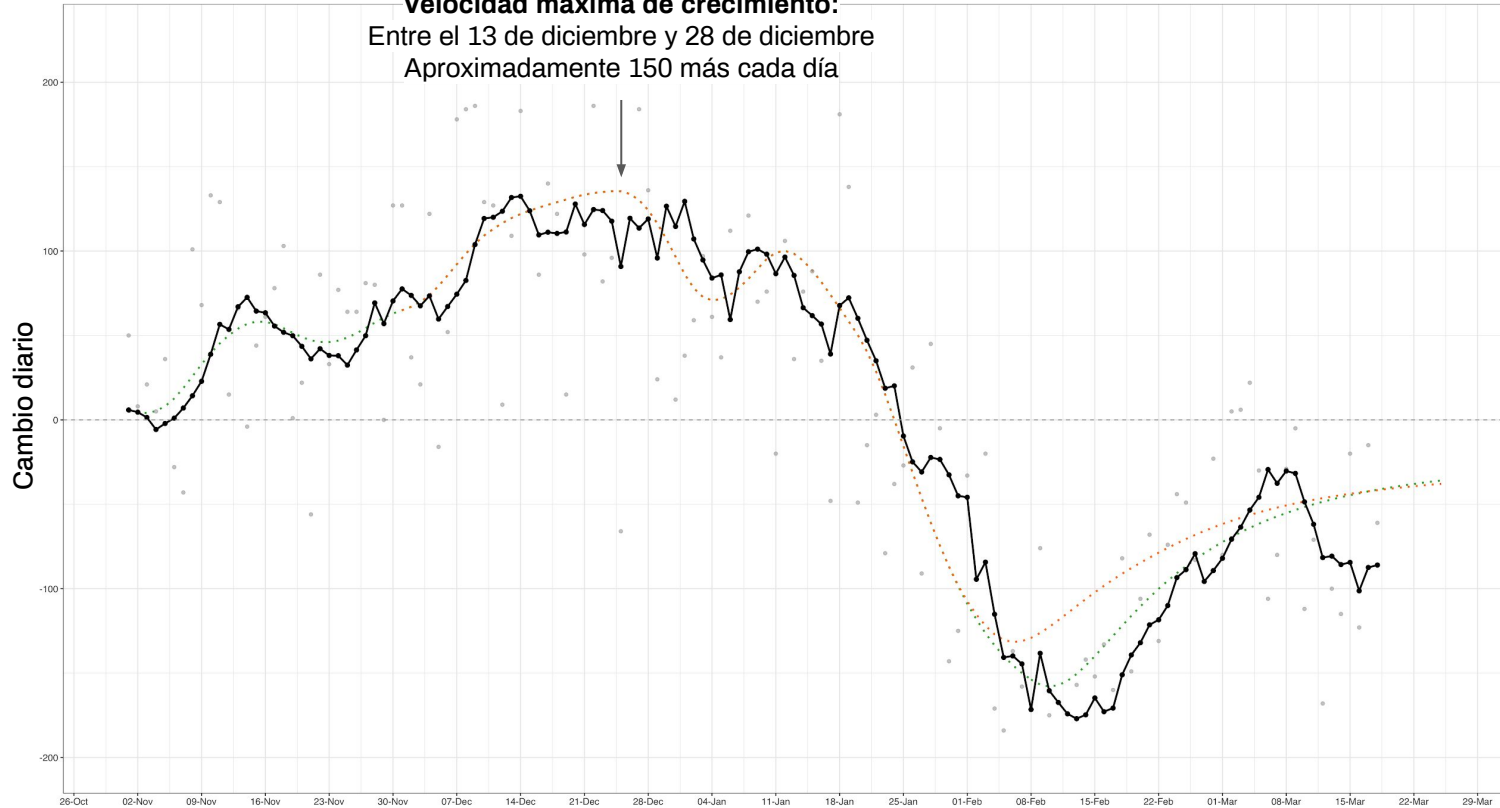
Proyecciones para hospitalizaciones con ventilador

Capacidad máxima : 2,879



Modelo Epidemiológico para la ZMVM:

Velocidad máxima de crecimiento:
Entre el 13 de diciembre y 28 de diciembre
Aproximadamente 150 más cada día



Ante el menor síntoma o contacto con una persona positiva: hazte una prueba

Puedes realizarte una prueba gratuita de COVID-19 en:



40 Macro
Quioscos



117 Centros
de Salud



11 Plazas
comerciales



33
Farmacias



Las ubicaciones de los puntos de toma de muestra **GRATUITA** se pueden consultar en <https://test.covid19.cdmx.gob.mx> o enviando la palabra “prueba” al 51515

Pruebas en Centros Comerciales



Nuevo horario de atención
de 9:00 a 14:00 de martes a domingo



- Plaza Aragón
- Pabellón Universidad
- Galerías Perisur
- Parque Tezontle
- Parque Plaza Nuevo Polanco
- Chedraui Tenayuca
- Parque Vía Vallejo
- Centro Comercial Santa Fe

Ciudad de México, 19 de marzo de 2021

REACTIVAR SIN ARRIESGAR



Ampliación del horario de operación en comercios al menudeo



Podrán abrir a partir de las **9:00 am**



COVID 19

Vacunación en la Ciudad de México

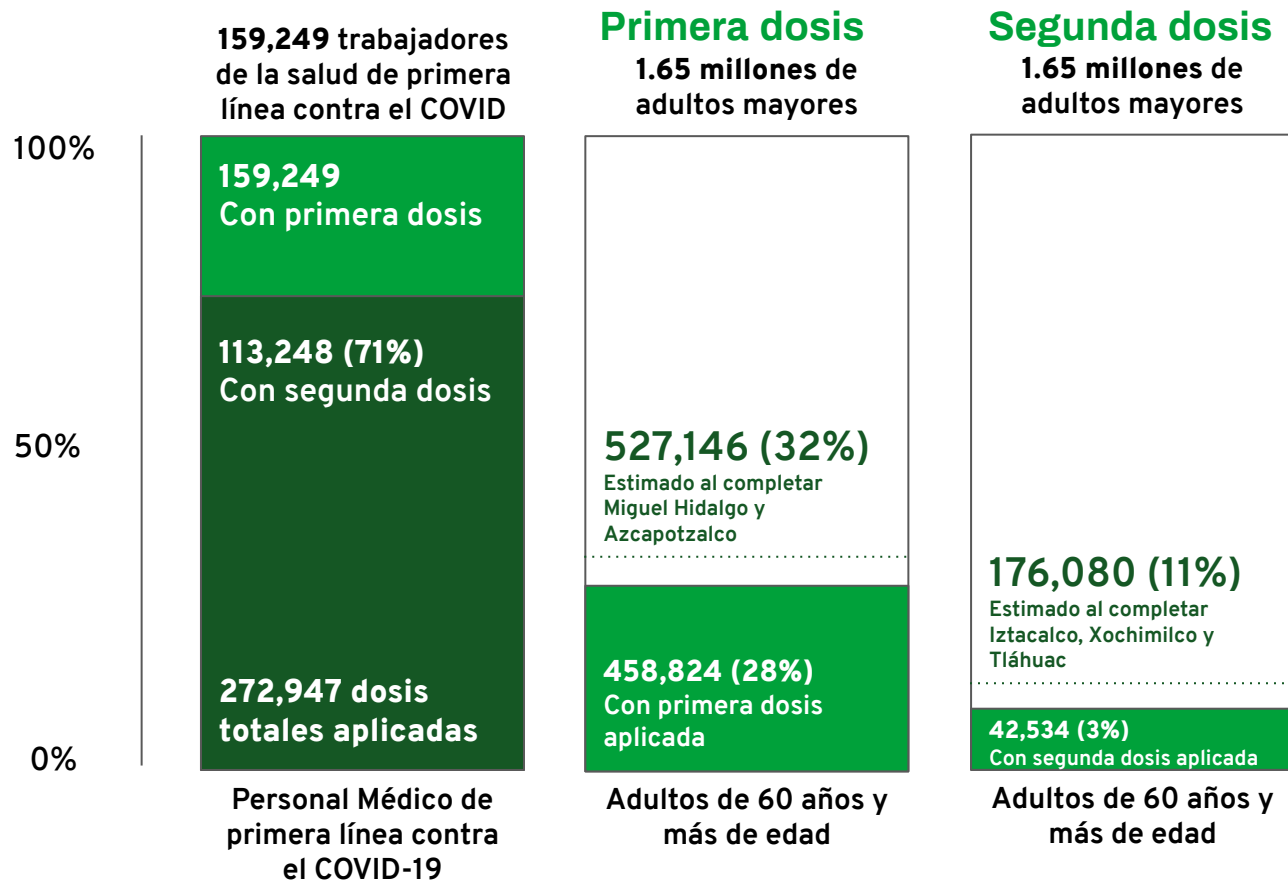
Ciudad de México, 19 de marzo de 2021



GOBIERNO DE LA
CIUDAD DE MÉXICO



Avance del Plan Nacional de Vacunación en la Ciudad de México



Seguimos en una trayectoria de caída en los indicadores y tenemos avances en vacunación



Pero el COVID-19 sigue entre nosotros



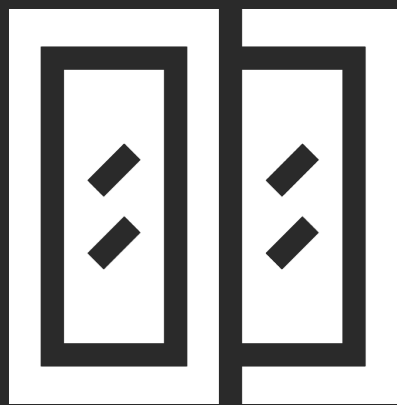
Es muy importante seguir cuidándonos: cubrebocas, sana distancia y lavado de manos

No podemos bajar la guardia



Si hay positivos en tu hogar,
usa cubrebocas en casa

Y acude a un kiosco a hacerte una
prueba consulta su ubicación en
test.covid19.cdmx.gob.mx



El mayor número de
contagios se da en espacios
cerrados sin cubrebocas



**El Covid-19 NO
toma vacaciones**

NO BAJES LA GUARDIA

**No hagas fiestas
ni grandes reuniones**



USA
CUBREBOCAS



MANTÉN
SANA DISTANCIA



LÁVATE
LAS MANOS



USA GEL
ANTIBACTERIAL



**El Covid-19 NO
toma vacaciones**

NO BAJES LA GUARDIA

**No hagas fiestas
ni grandes reuniones**



USA
CUBREBOCAS



MANTÉN
SANA DISTANCIA



LÁVATE
LAS MANOS



USA GEL
ANTIBACTERIAL