



COVID 19

# SEMÁFORO **ROJO** EN LA CDMX

y reactivar sin arriesgar

Ciudad de México, 22 de enero de 2021



GOBIERNO DE LA  
CIUDAD DE MÉXICO



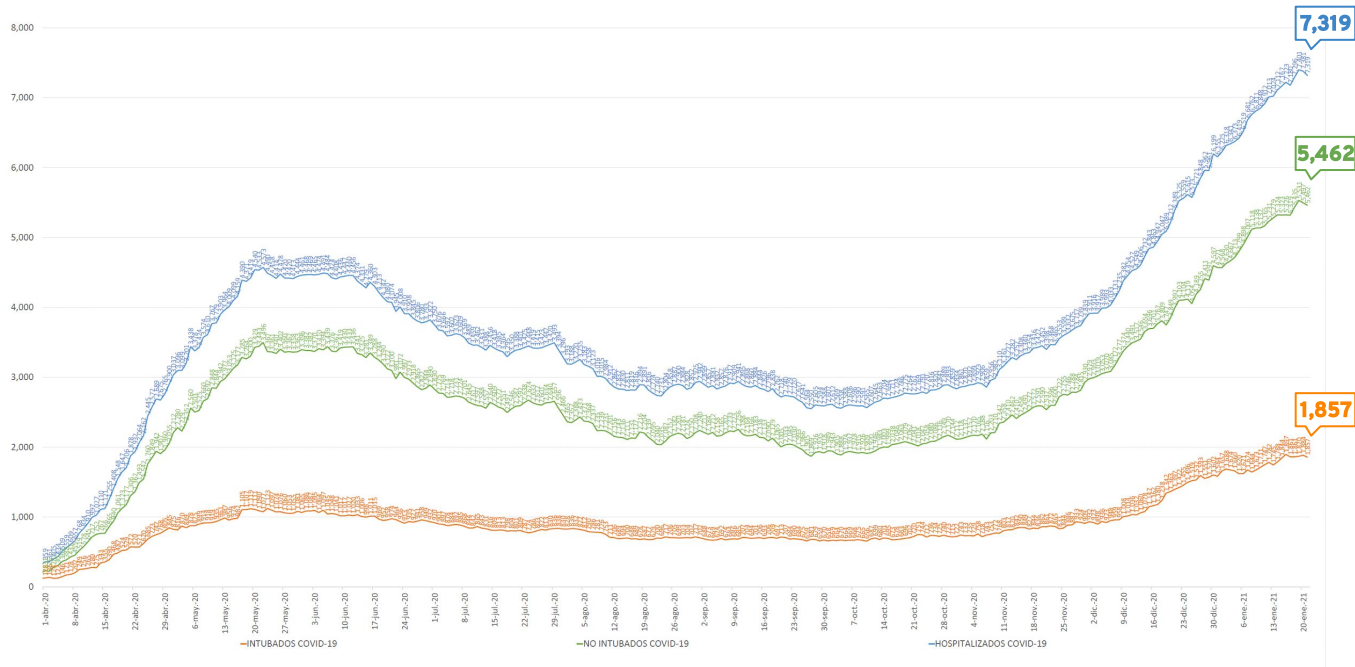
Ciudad de México, 22 de enero de 2021

# OCUPACIÓN HOSPITALARIA



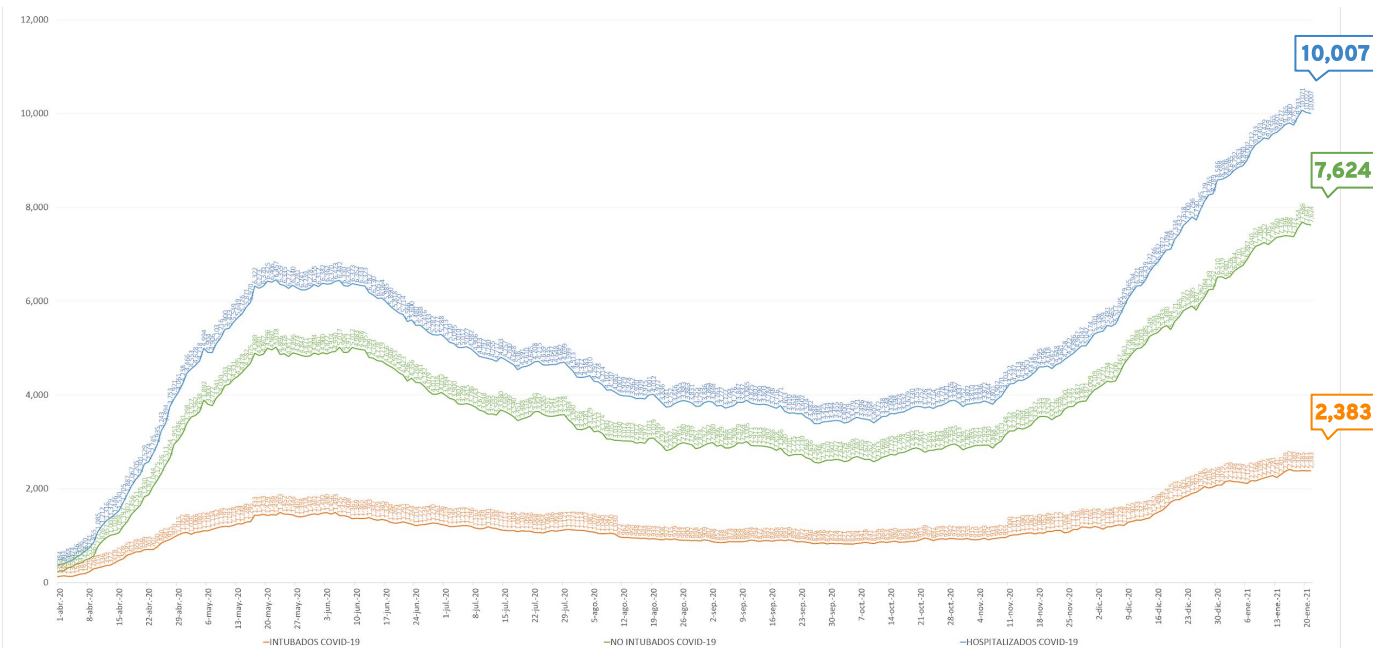
# Hospitalizados en la Ciudad de México

## Hospitales públicos y privados



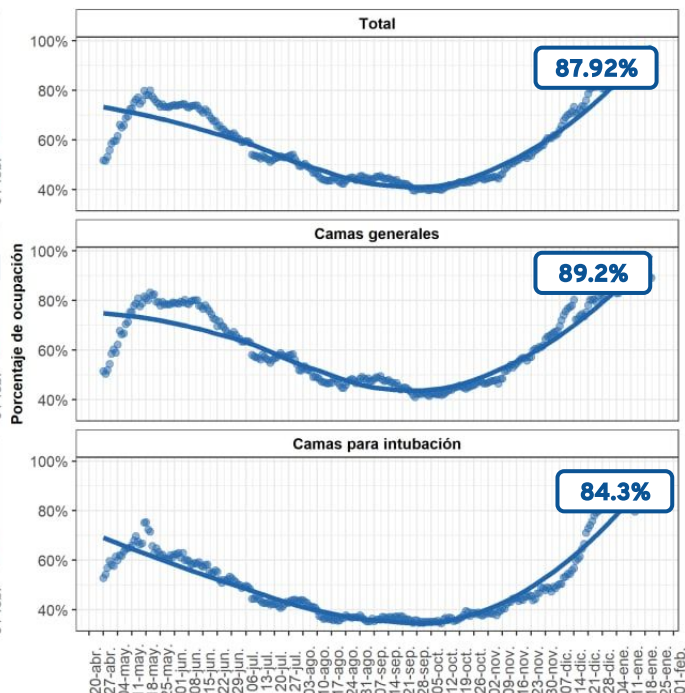
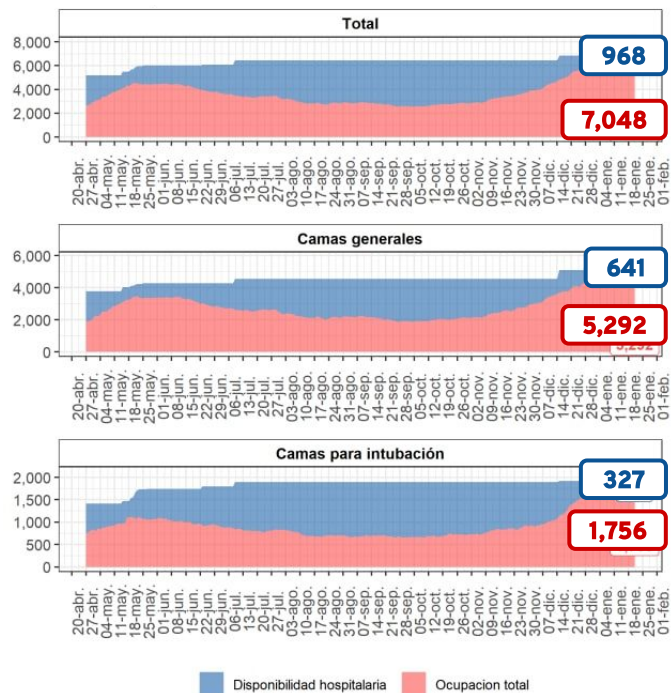
# Hospitalizados en la Zona Metropolitana del Valle de México

## Hospitales públicos y privados



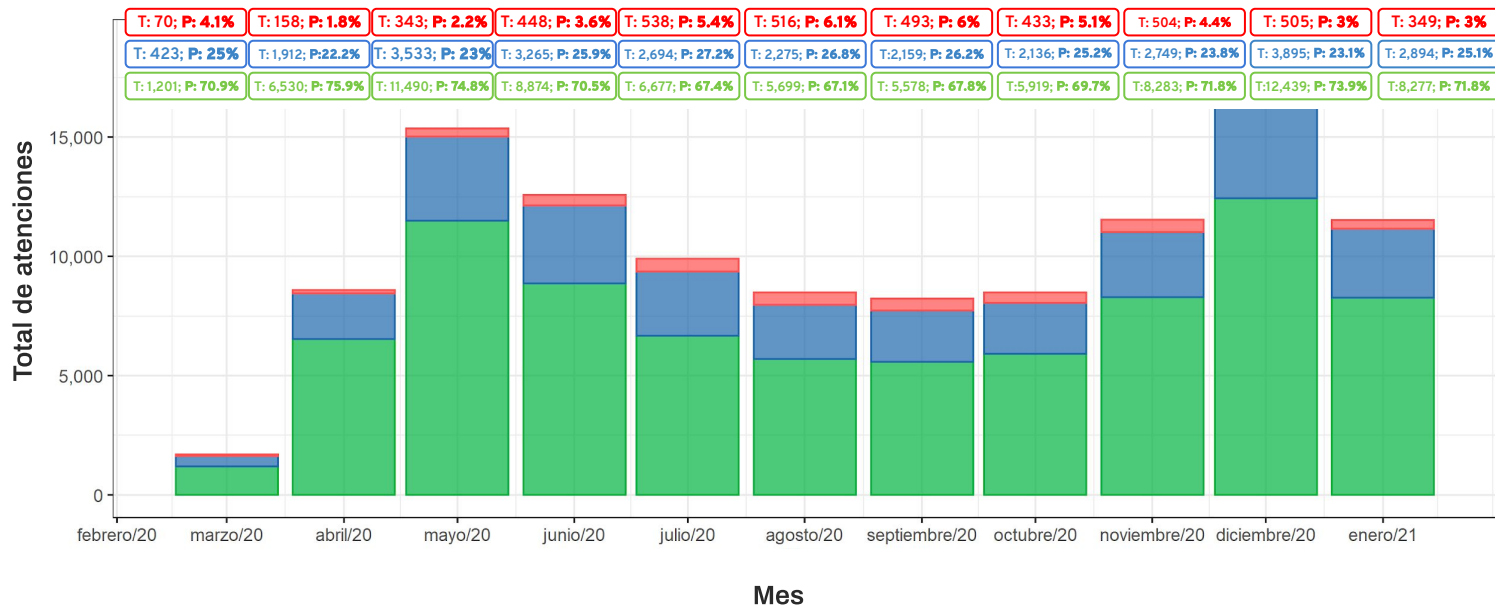
# Evolución diaria de la ocupación hospitalaria en hospitales públicos en la CDMX

## Dinámica hospitalaria



# Residencia de las personas hospitalizadas por Covid-19 en la CDMX

SISVER



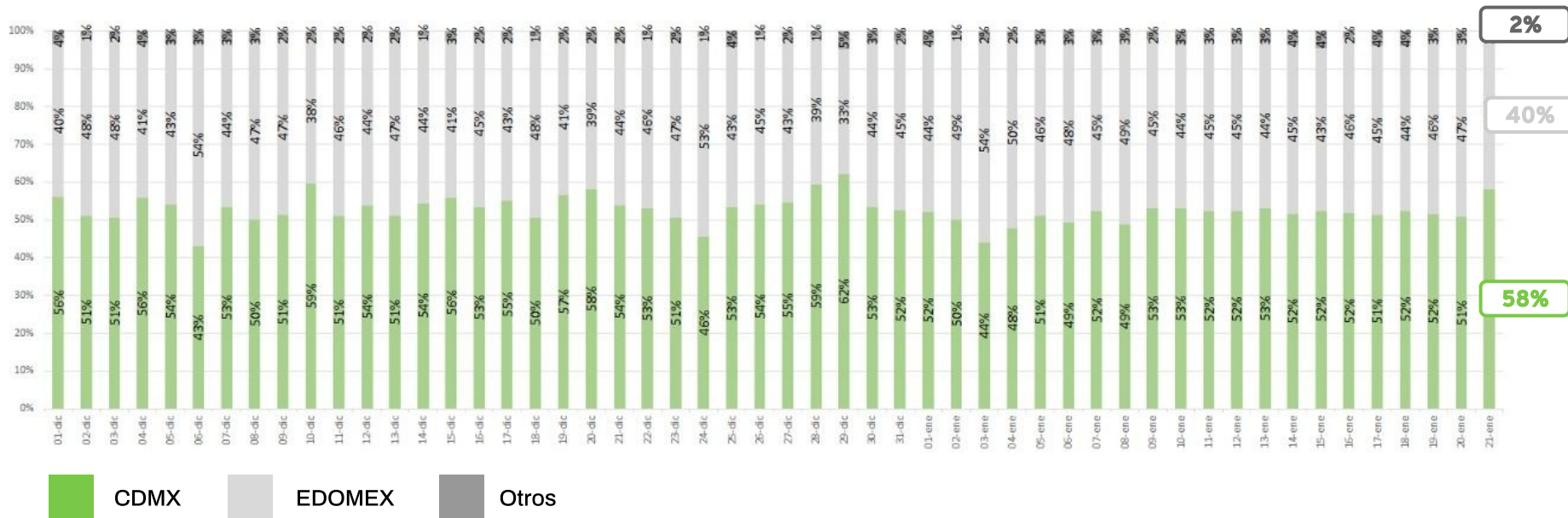
Ciudad de México

Estado de México

Otros estados

# Residencia de las personas hospitalizadas por Covid-19 en la CDMX

SEDENA / IMSS Móvil / Citibanamex / SEMAR



Ciudad de México, 22 de enero de 2021

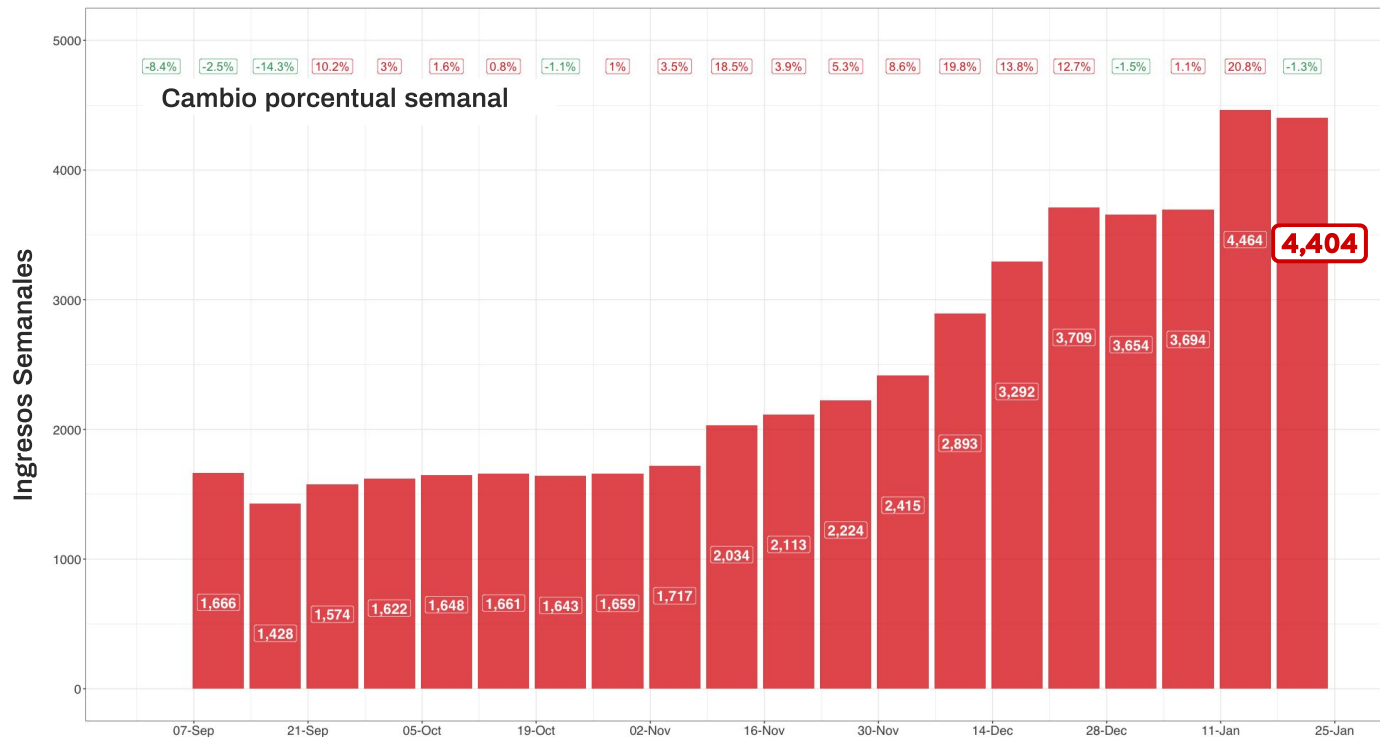
# INGRESOS HOSPITALARIOS





# Ingresos hospitalarios por semana

Corte 14 de enero



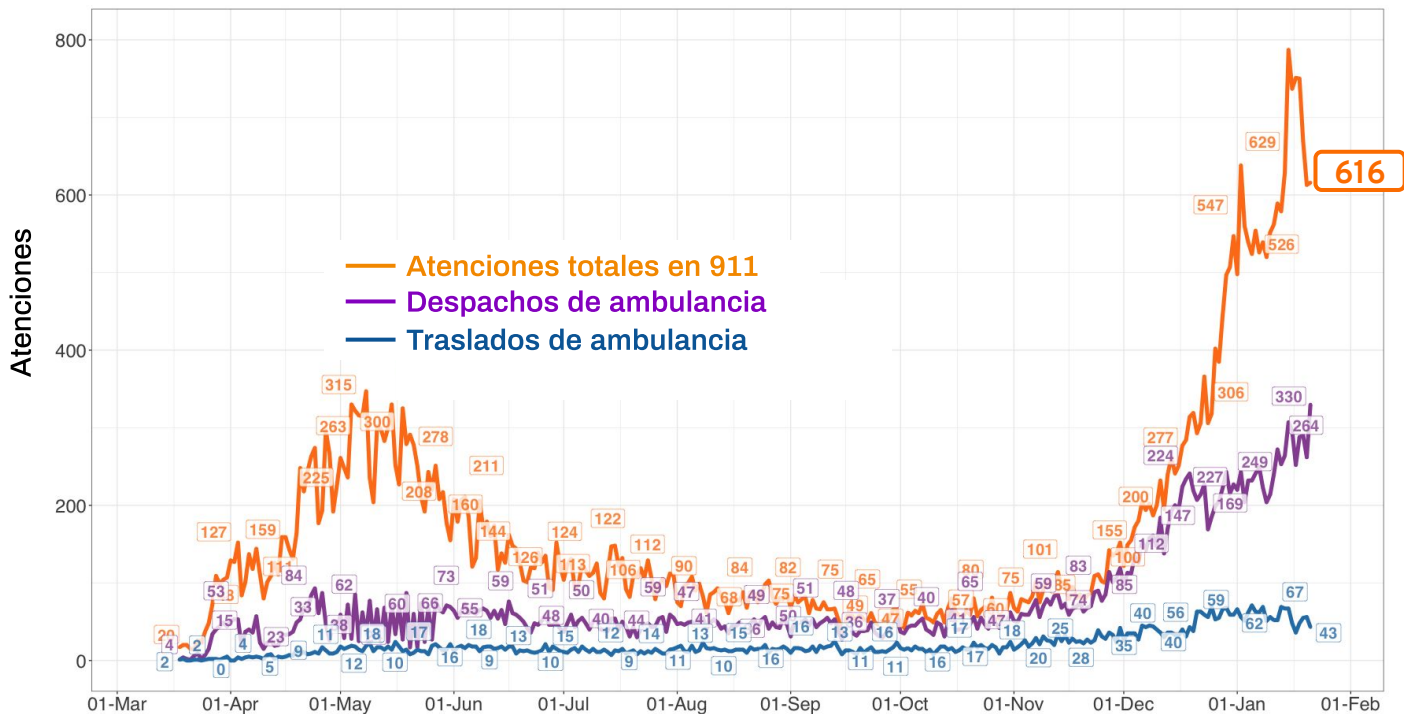
Ciudad de México, 22 de enero de 2021

# ATENCIÓN A URGENCIAS



# Atenciones en 911

## Totales



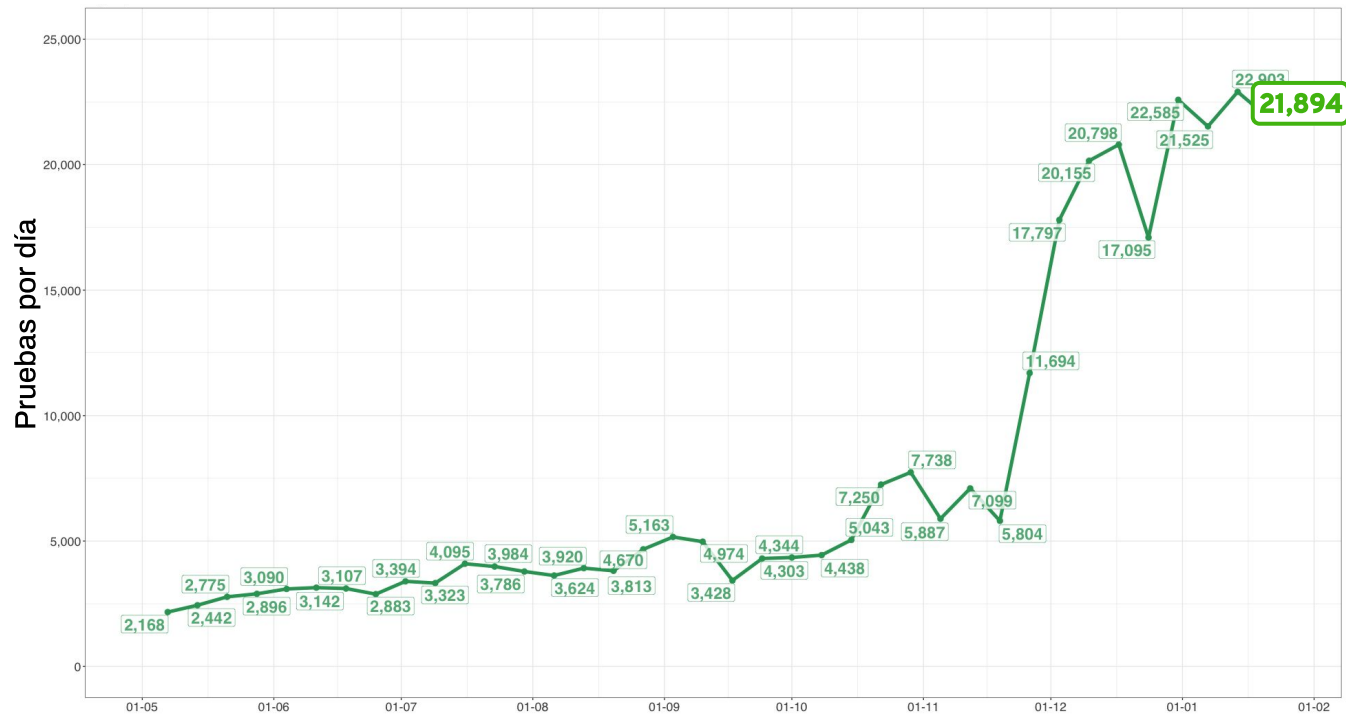
Ciudad de México, 22 de enero de 2021

# PRUEBAS Y POSITIVIDAD



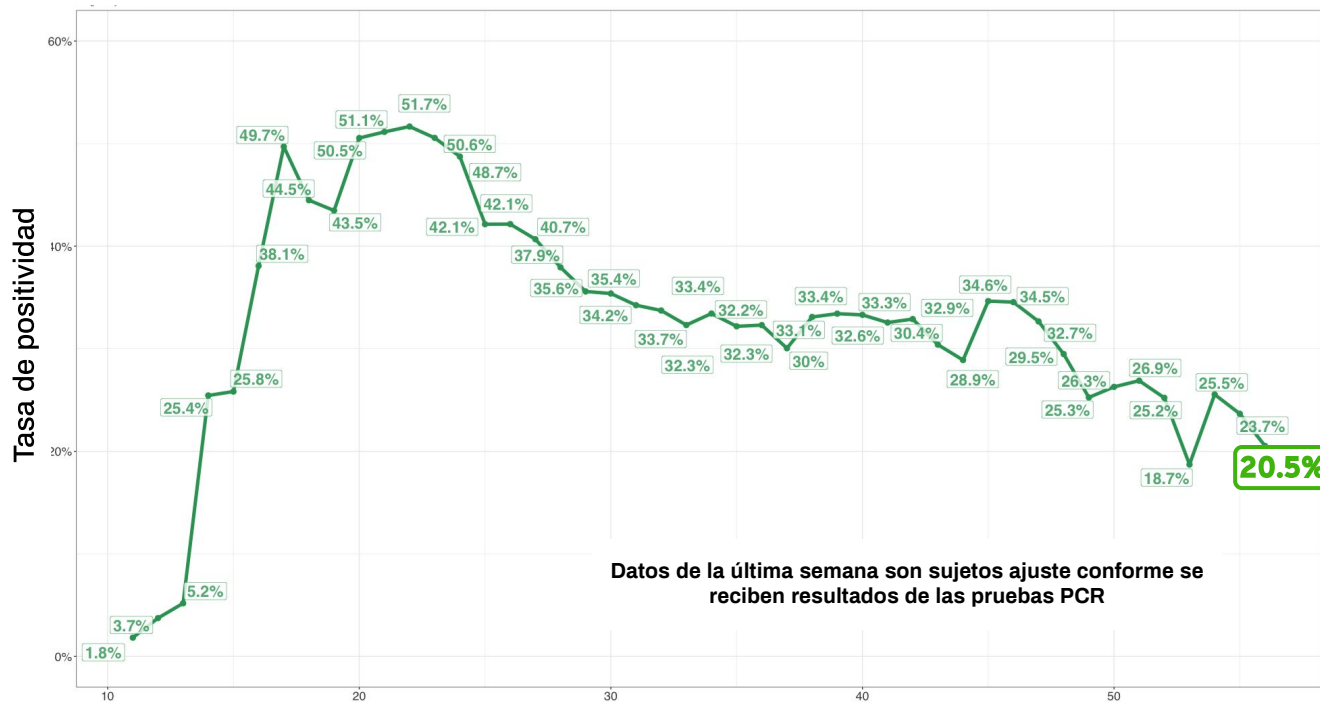
# Promedio diario de pruebas realizadas en la CDMX

Antígenos y PCR en días hábiles entre semana



# Porcentaje de positividad de pruebas por semana epidemiológica

## Antígenos y PCR



Ciudad de México, 22 de enero de 2021

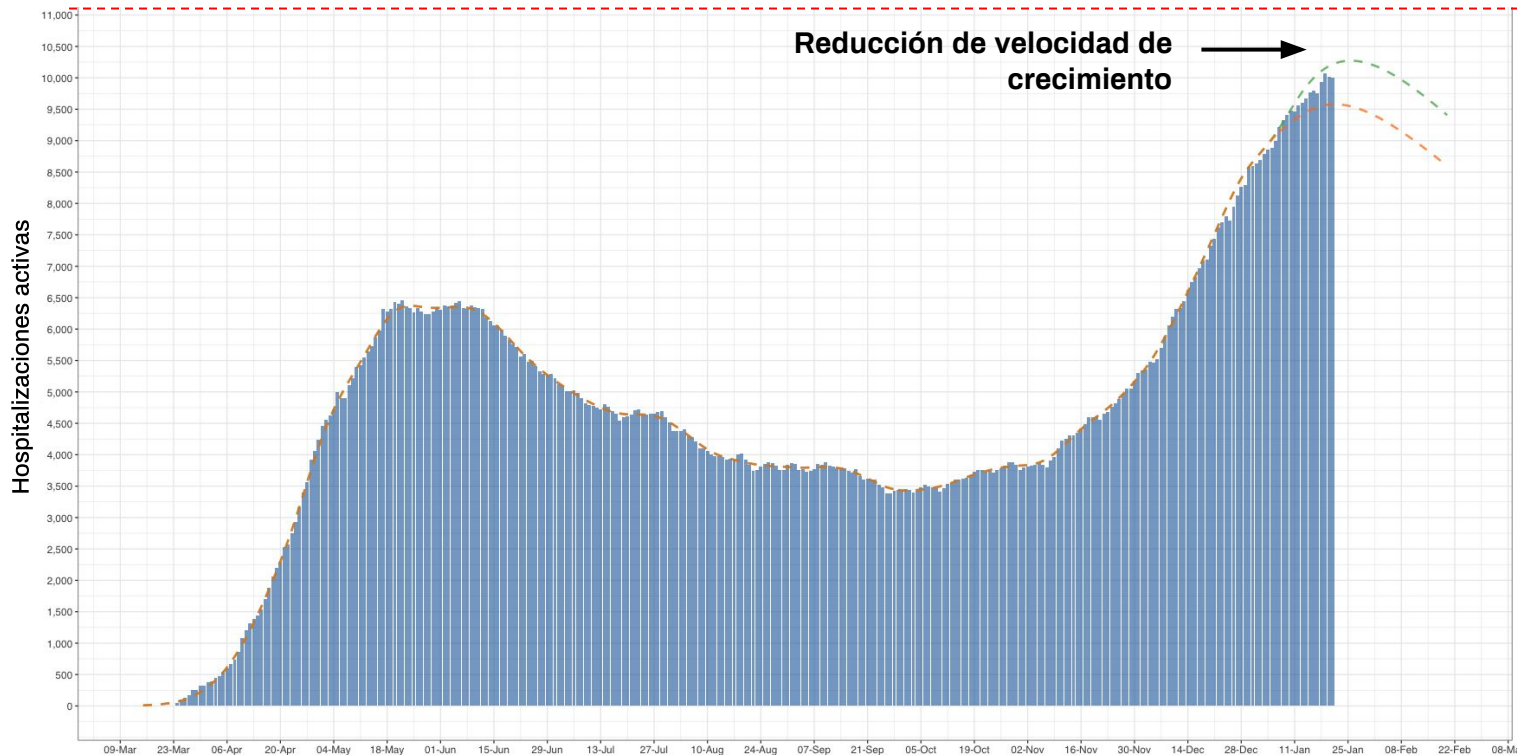
# ESCENARIOS DEL MODELO EPIDEMIOLÓGICO



# Modelo Epidemiológico para la ZMVM:

## Proyecciones para hospitalizaciones totales

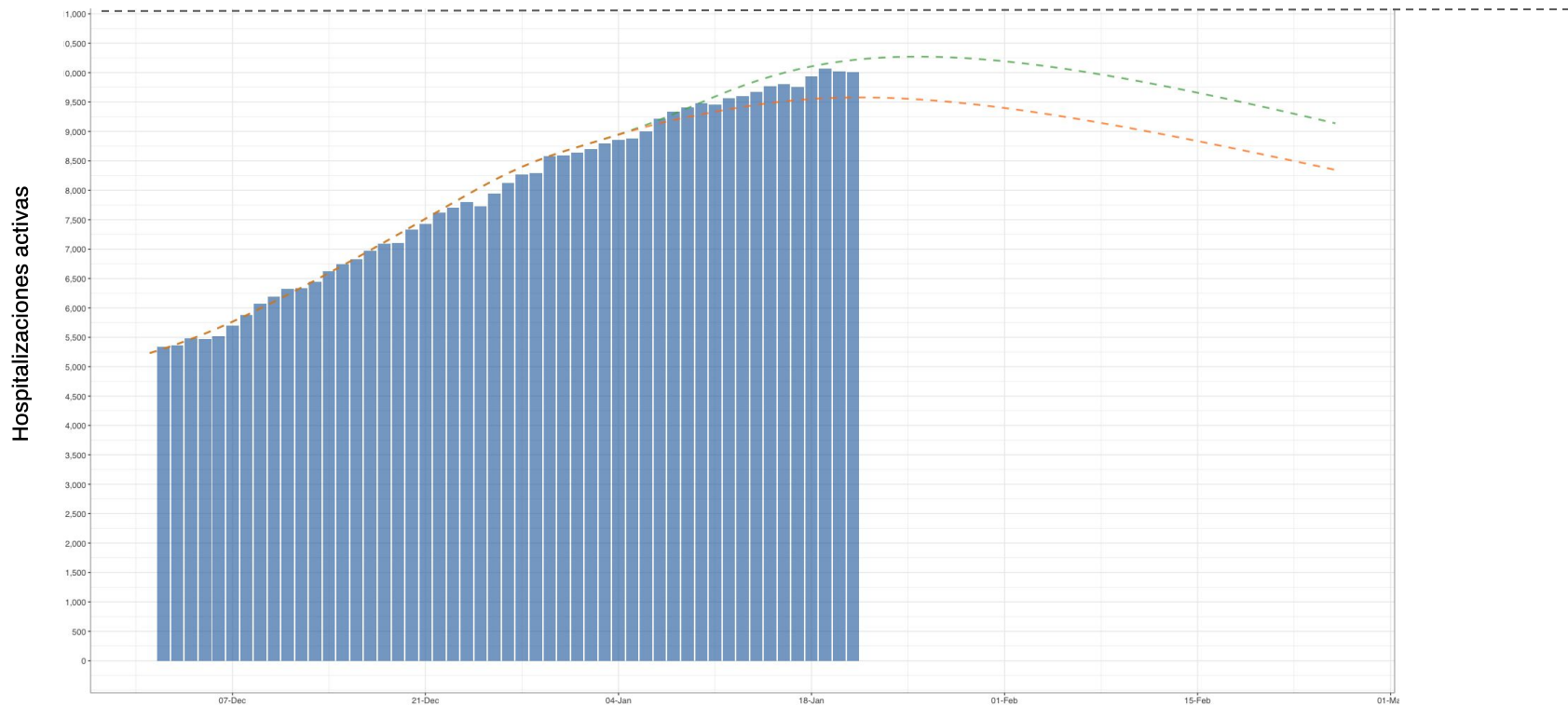
Capacidad máxima programada en enero: **11,007**





# Modelo Epidemiológico para la ZMVM

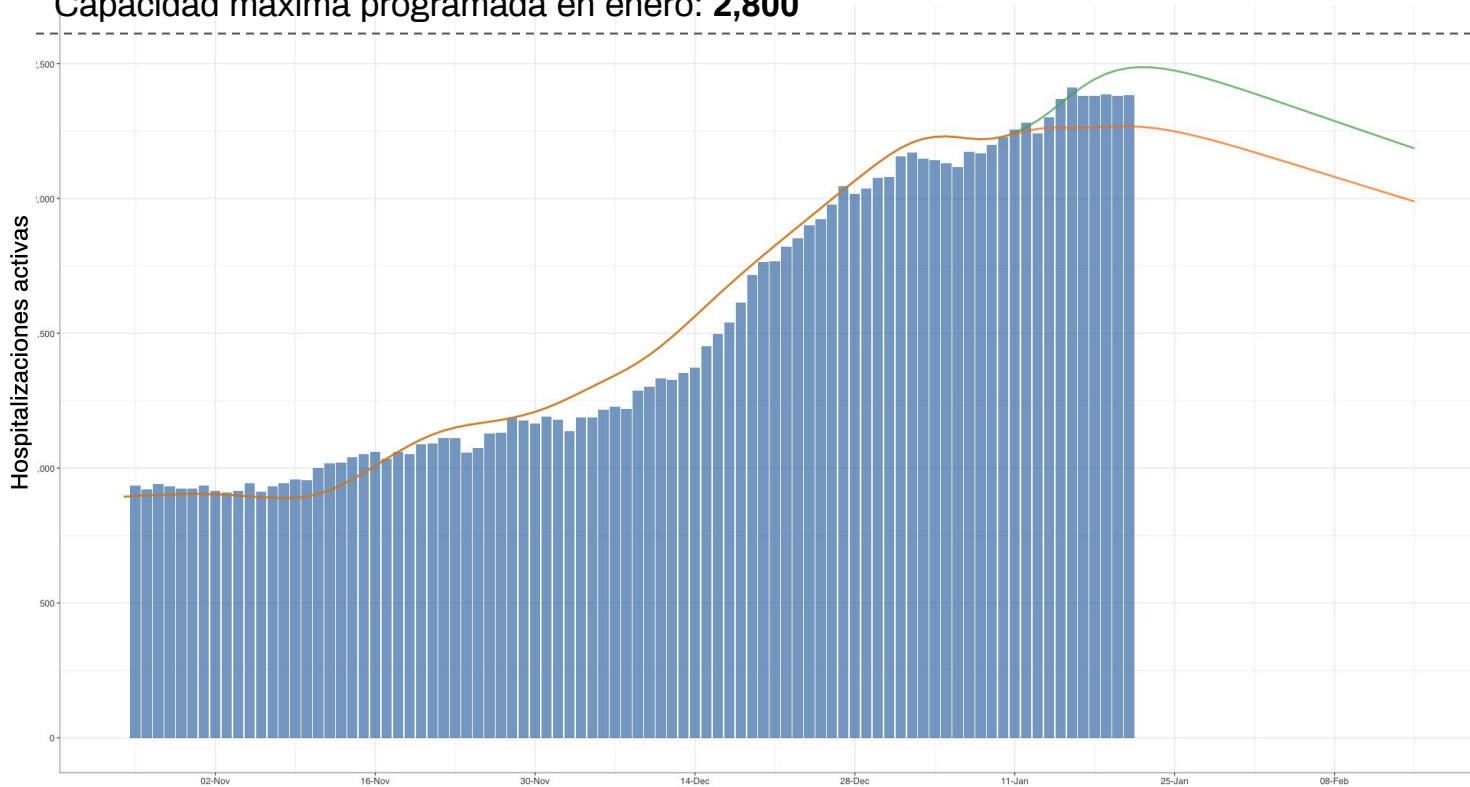
Capacidad máxima programada en enero : **11,007**



# Modelo Epidemiológico para la ZMVM:

## Proyecciones para hospitalizaciones con ventilador

Capacidad máxima programada en enero: **2,800**



# Vacunación contra Covid-19



Se han aplicado 110,750 dosis de la vacuna contra Covid-19 en la Ciudad de México\*

\*Datos preliminares

3,000 de hospitales privados

# Apoyos económicos ante semáforo rojo



**27,868** solicitudes de microcréditos. El lunes 25 de enero se dispersarán los primeros 5 mil



**89,095** registros aprobados del programa de “Apoyo emergente para trabajadores de restaurantes” de los cuales **79,037** han sido dispersados.



Se otorgarán 50,000 apoyos adicionales del programa de “Apoyo emergente” ampliando a otras actividades económicas



Más información de cómo solicitar algún apoyo en:  
[covid19.cdmx.gob.mx](https://covid19.cdmx.gob.mx)

Ciudad de México, 22 de enero de 2021

# TRATAMIENTO A PERSONAS POSITIVAS



# Grupo de trabajo para la administración de medicamentos

**Se ha trabajado con un grupo de expertos** del Instituto Nacional de Nutrición, el IMSS, la SEDESA y la SECTEI. Coordinados con un equipo internacional que da seguimiento en varios países.

El grupo ha evaluado la administración de diversos medicamentos para pacientes ambulatorios y hospitalarios.

Para las **personas que resultan positivas en los puntos de prueba de la Ciudad**, el grupo ha recomendado la administración de **Ivermectina y Azitromicina**.

La **Ivermectina ha resultado tener efectos positivos para detener la replicación** del virus en el organismo y que los pacientes tengan menos carga viral, con **muy pocos efectos negativos**.

Se identificaron **29 estudios** que muestran la utilidad de la Ivermectina en **etapas tempranas**; **12 estudios con evidencia positiva en profilaxis**; **14 estudios con evidencia como tratamiento en casos moderados**.

# Programa de atención a personas positivas

Desde el 29 de diciembre de 2020, las **personas que resultan positivas** en alguno de los 230 puntos de toma de prueba de la Ciudad reciben tratamiento médico. **Se han entregado 50,747 tratamientos.**

De **27 mil pacientes** que han recibido seguimiento en Locatel:

- 11 personas que **no recibieron** tratamiento han terminado hospitalizadas vs. **3 que sí lo recibieron**
- 508 personas que **no recibieron** tratamiento presentaron complicaciones y requirieron atención vs. **189 que sí lo recibieron.**

Es importante siempre tener la opinión de un médico certificado y no automedicarse.

**Marca a Locatel (55-5658-1111) o 911** para recibir atención remota o acércate a la SEDESA

Ciudad de México, 22 de enero de 2021

# ENCUESTA COVID-19 EN LA CIUDAD DE MÉXICO

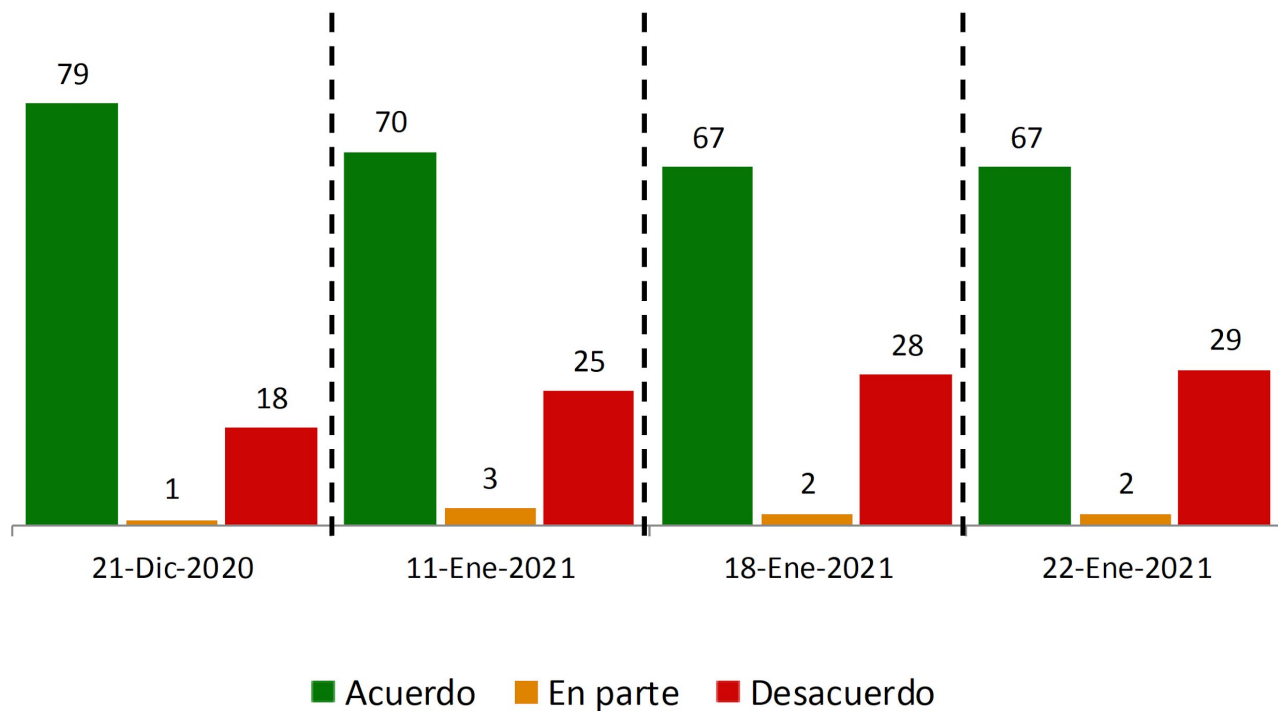




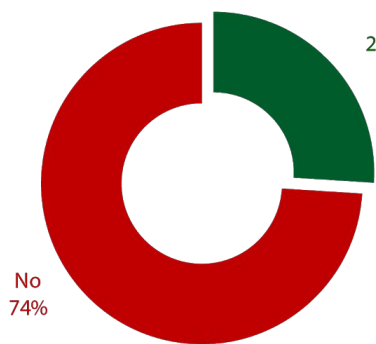
# Características de la encuesta

- El levantamiento de información del estudio de opinión realizado en la Ciudad de México se llevó a cabo **del 20 al 21 de enero de 2021**.
- Se realizaron **1,206 encuestas efectivas** a hombres y mujeres en domicilios particulares. Todos los encuestados son mayores de edad y la información fue levantada con un nivel de confianza del 95%.
- Fueron seleccionados **100 puntos de levantamiento**, 12 encuestas por punto, utilizando como marco muestral el listado de secciones electorales definidas por el INE.

# ¿Usted está de acuerdo o desacuerdo que se continúe el Semáforo Rojo en la CDMX?

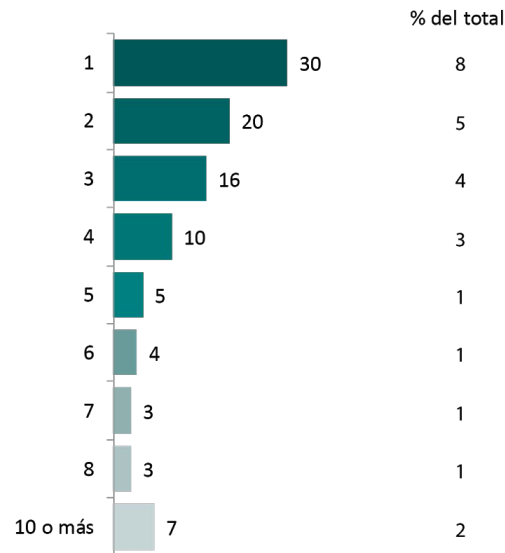


# ¿Usted o algún familiar que viva en su domicilio ha enfermado de Covid-19?



## ¿Cuántos familiares (incluido el entrevistado) conoce que hayan enfermado?\* %

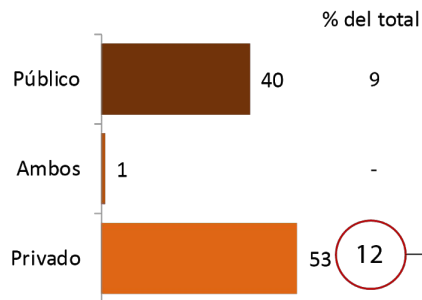
Del 26% que se ha enfermado de COVID 19



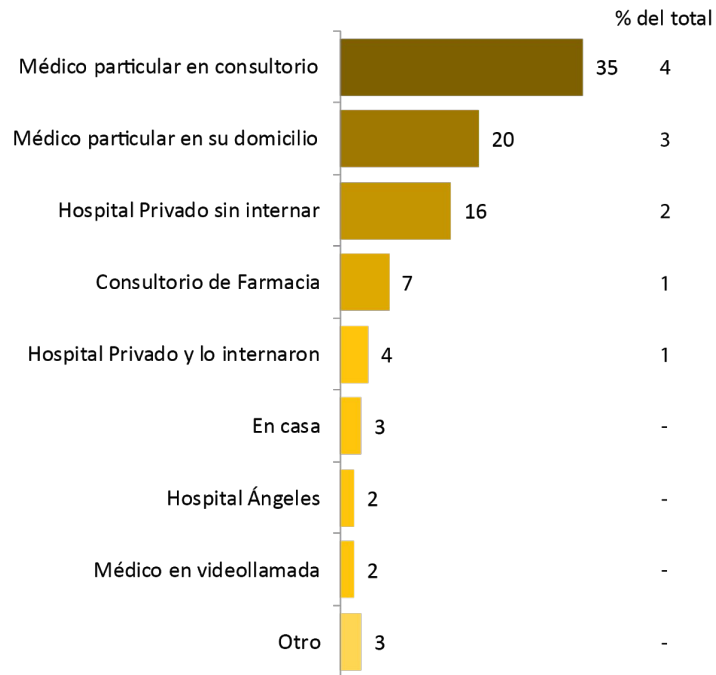
# La persona enferma, ¿en qué lugar del sector privado fue atendido?

## ¿En dónde fue atendido? %

Del 22% que se atendió en CDMX



Del 12% que se atendió en sector privado



## Reporte de los directores de hospitales del sistema de salud de la CDMX sobre el estado de los pacientes



*“Los pacientes están llegando muy tarde; muchos de ellos ya multitratados y con más de 12 días desde el inicio de síntomas”*

# Webinar a médicos de farmacias y privados sobre el tratamiento de Covid-10

Hoy viernes 22 de enero a las 13:00 hrs.  
[sectei.cdmx.gob.mx/transmision](http://sectei.cdmx.gob.mx/transmision)

## ANTE LA COVID NO AUTOMEDICARSE NI SOBREMEDICARSE

Dirigido a los médicos de primer contacto



### BIENVENIDA:

**Doctora Rosaura Ruiz Gutiérrez**,  
Secretaría de Educación, Ciencia,  
Tecnología e Innovación, **moderadora**.

13:00



### INTRODUCCIÓN:

**Doctora Oliva López Arellano**,  
Secretaría de Salud de la Ciudad  
de México

13:05



**Doctor David Kershenobich**,  
Director General del Instituto Nacional  
de Ciencias Médicas y Nutrición Salvador  
Zubirán (INCMNSZ).

13:10



### PONENTES:

**Doctora Fernanda González Lara**,  
Infectóloga del INCMNSZ.  
Tratamiento ambulatorio de Covid-19.

13:15



**Doctor Luis Dávila Maldonado**,  
Neurólogo del INCMNSZ.  
Programa de Asesoría Médica Virtual.

13:35

Viernes 22 de enero, 2021 a las 13:00h  
<http://sectei.cdmx.gob.mx/transmision>



SECTEI | SEDESA | RED ECOS





COVID 19

# REACTIVAR SIN ARRIESGAR EN SEMÁFORO ROJO

Ciudad de México, 22 de enero 2021



GOBIERNO DE LA  
CIUDAD DE MÉXICO



# 1

## Ampliación de los giros esenciales

### Incorporar como giros esenciales:



Artículos de papelería <- regreso a clases remotas



Ópticas <- atención médica



Artículos de cocina <- proveedores de restaurantes



Tiendas de acabados para construcción <- cadena de proveeduría



Con estrictas **medidas sanitarias**: aforo del 20%, acceso de 1 persona por familia, uso de cubrebocas obligatorio, cubrebocas y careta para los trabajadores que atienden al público, gel antibacterial, medidas de ventilación.

Registro y lineamientos en [medidassanitarias.covid19.cdmx.gob.mx](https://medidassanitarias.covid19.cdmx.gob.mx)



Podrán operar aun al interior de los centros comerciales e independientemente de la cantidad de empleados.



2

## Actividades al aire libre



Autocinemas

# Se está trabajando con los Centros Comerciales y Tiendas Departamentales para iniciar actividades de manera tentativa el 1ero de febrero



Aforo al 20%  
Acceso restringido a 1 sola persona por familia



Establecer mecanismos para venta en línea y recoger en estacionamiento



## Horario de operación

- Lunes a viernes: 11:00 a 18:00 hrs
- Sábado y domingo: Cerrado



Implementación obligatoria de códigos QR en establecimientos para empleados y clientes



Pruebas semanales a vendedores de piso

# Mesa de trabajo con los Comerciantes del Centro Histórico en un **plan gradual de apertura.**



Mejoras inmediatas en movilidad de personas.

Reforzamiento de esquema de atención en ventanilla y para llevar

## Estamos juntos en esto



Extrema precauciones.  
Protégete y protege a los demás.

Somos sensibles a la difícil situación que **estamos viviendo**.

Pero es necesario un esfuerzo adicional por parte de todos.

Seguimos en **SEMÁFORO ROJO**

---




**D**enuncia  
**I**nteligencia  
**S**eguridad  
**I**nnovación

# Apoyo psicológico

Frente a fatiga pandémica, duelo post-COVID, ansiedad, depresión, tristeza, violencia familiar.

Apoyo a población general, personal de salud, trabajador@s de servicios funerarios

 @elconsejomx

 @ConsejoCiudadanoMx

Línea de Seguridad  
y Chat de Confianza

 **555533-5533**  


 [consejociudadanomx.org](https://consejociudadanomx.org)

 @consejociudadanomx

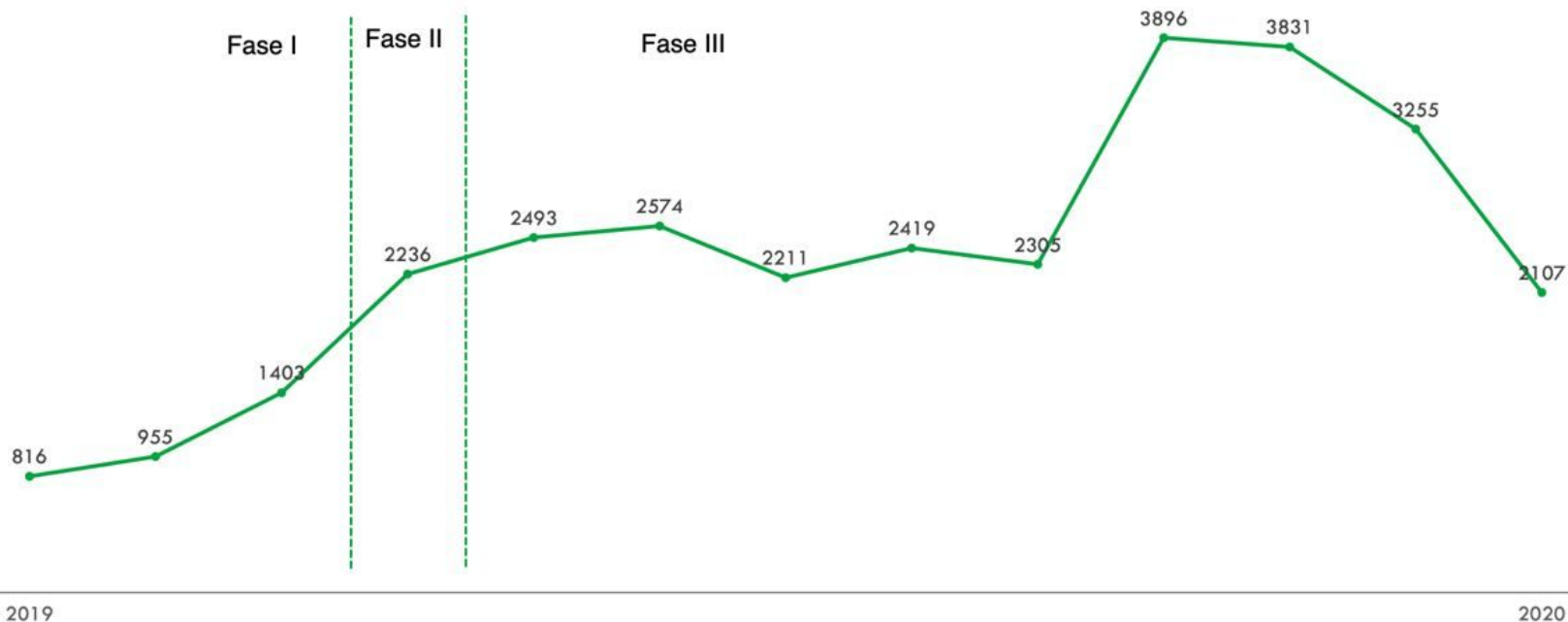


# Apoyo psicológico

## Tendencia mensual



Durante 2020 y 2021, el Consejo Ciudadano ha brindado 30 mil 501 atenciones psicológicas



# 5 reglas de cumplimiento urgente para toda la población

1 Quédate en casa

2 Si es indispensable que salgas usa cubrebocas y mantén sana distancia SIEMPRE

3 No fiestas ni reuniones con amigos y familiares

4 Las compras las deberá realizar solamente una persona del hogar

5 Si eres positivo a Covid-19 aíslate 15 días y llama a Locatel al 55 56 58 11 11 para seguimiento médico